

KORDUN GRADNJA DOO



Zlatarićeva 16

investitor: KORDUN GRADNJA DOO, Glavna 133/4, Ruma
objekat: Stambeni objekat Su+P+3+Pk-dupleks
adresa gradnje: Ulica Zlatarićeva broj 16, parcela broj 1608/1 K.O. Petrovaradin

KORDUN GRADNJA DOO



Zlatarićeva 16

investitor: KORDUN GRADNJA DOO, Glavna 133/4, Ruma
objekat: Stambeni objekat Su+P+3+Pk-dupleks
adresa gradnje: Ulica Zlatarićeva broj 16, parcela broj 1608/1 K.O. Petrovaradin

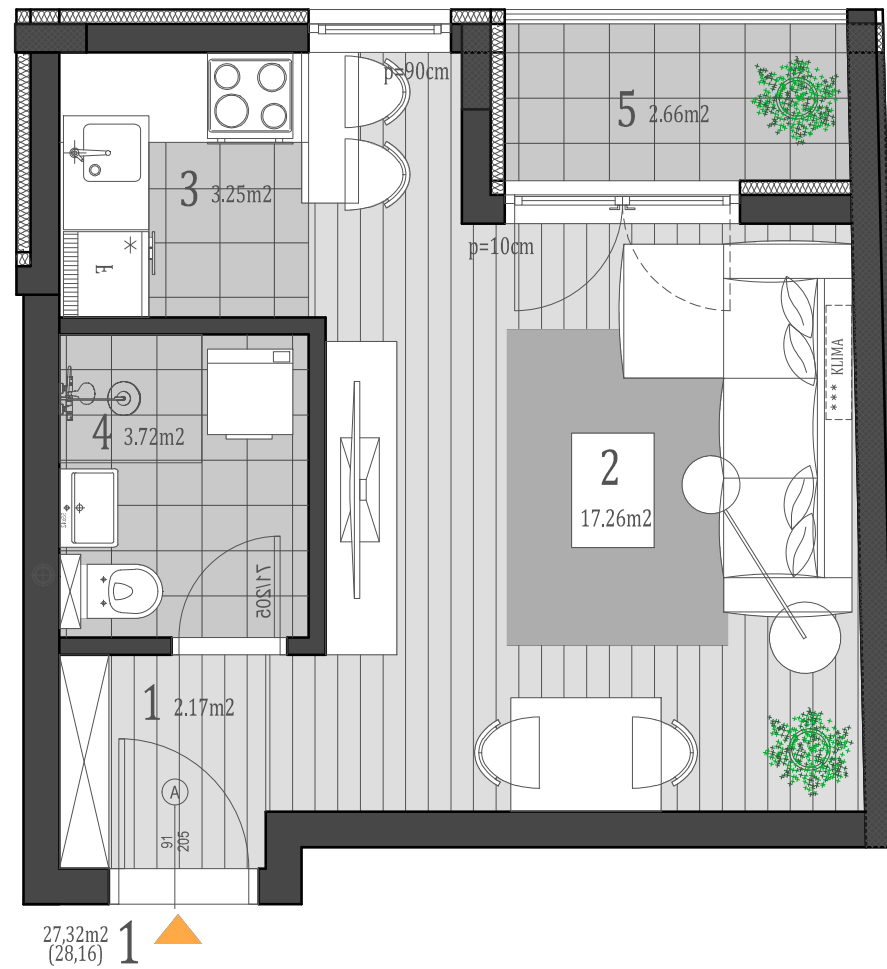
KORDUN GRADNJA DOO



Zlatarićeva 16

investitor: KORDUN GRADNJA DOO, Glavna 133/4, Ruma
objekat: Stambeni objekat Su+P+3+Pk-dupleks
adresa gradnje: Ulica Zlatarićeva broj 16, parcela broj 1608/1 K.O. Petrovaradin

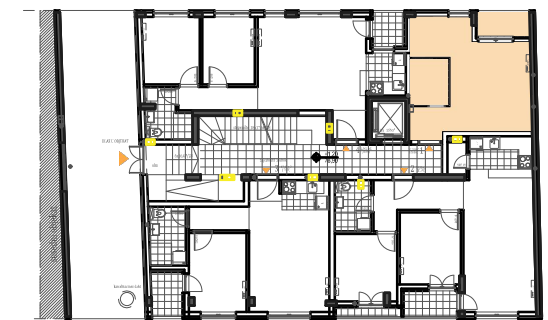
OSNOVA STANA
R=1:75



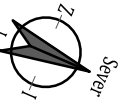
stan 1 **jednosoban**

naziv prostorije		obrada poda	zatvoreni prostor/ m ²	otvoreni prostor/ m ²	površine/ m ²
ULAZ	1	parket	2,17		2,17
DN.BORAVAK+TRPEZARIJA	2	parket	17,26		17,26
KUHINJA	3	ker.pločice	2,35		2,35
KUPATILO	4	ker.pločice	3,72		3,72
TERASA	6	ker.pločice		2,66	2,66
ukupno:			25,50	2,66	28,16
x0.97%					27,32

osnova prizemlja
DVORIŠTE



ULICA ZLATARIĆEVA



investitor: KORDUN GRADNJA DOO, Glavna 133/4, Ruma
objekat: Stambeni objekat Su+P+3+Pk-dupleks
adresa gradnje: Ulica Zlatarićeva broj 16, parcela broj 1608/1 K.O. Petrovaradin

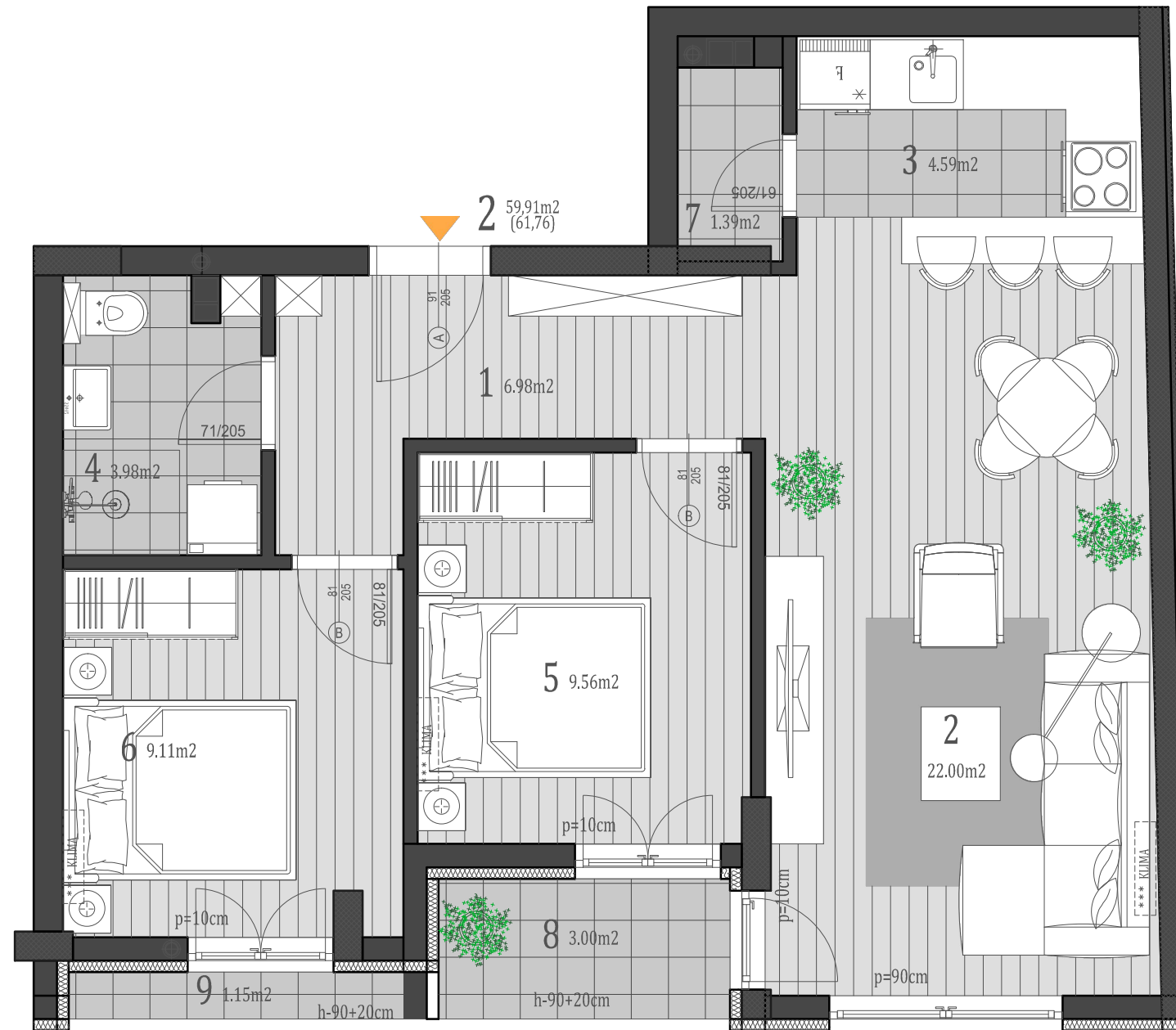
jednosoban
stan 1-prizemlje

Napomena: Prikazane površine su informativne. Svi materijali, dimenzije i crteži su okvirni. Kalkulacija površina unutrašnjeg i spoljašnjeg prostora urađena je u skladu sa važećim standardom SRPS U.C2.100:2002) i predstavlja neto površinu stambene jedinice. Odstupanja od prikazanih površina uobičajena su pojava u građevinskoj struci koja nastaju prilikom izvođenja radova.

<p>VLK PROJEKT Ana Došen pr Vladimira Rolovića 4, KAC PIB: 111998429 MB: 65781226 b. r. 340-11429657-71 Erste Banka</p>	odgovorni projektant	ANA DOŠEN, mas.inž.arh.	Komerzijana skica IDR arhitektura	
	broj licence	300 0109 15	datum:	oktobar 2021.

Zlatarićeva 16

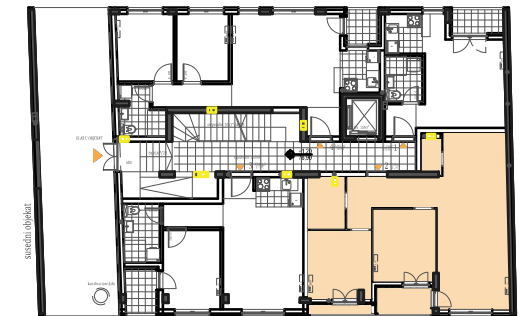
OSNOVA STANA
R=1:75



stan 2 trosoban

naziv prostorije		obrada poda	zatvoreni prostor/ m ²	otvoreni prostor/ m ²	površine/ m ²
ULAZ	1	parket	6,98		6,98
DN.BORAVAK+TRPEZARIJA	2	parket	22,0		22,0
KUHINJA	3	ker.pločice	4,59		4,59
KUPATILO	4	ker.pločice	3,98		3,98
SOBA	5	parket	9,56		9,56
SOBA	6	parket	9,11		9,11
OSTAVA	7	ker.pločice	1,39		1,39
TERASA	8	ker.pločice	3,94	3,00	3,00
TERASA	9	ker.pločice		1,15	1,15
ukupno:			61,55	4,15	61,76
x0,97%					59,91

osnova prizemlja
DVORIŠTE



ULICA ZLATARIĆEVA



investitor: KORDUN GRADNJA DOO, Glavna 133/4, Ruma
objekat: Stambeni objekat Su+P+3+Pk-dupleks
adresa gradnje: Ulica Zlatarićeva broj 16, parcela broj 1608/1 K.O. Petrovaradin

trosoban
stan 2-prizemlje

Napomena: Prikazane površine su informativne. Svi materijali, dimenzije i crteži su okvirni. Kalkulacija površina unutrašnjeg i spoljašnjeg prostora urađena je u skladu sa važećim standardom SRPS U.C.2.100-2002) i predstavlja neto površinu stambene jedinice. Odstupanja od prikazanih površina uobičajena su pojava u građevinskoj struci koja nastaju prilikom izvođenja radova.



VLK PROJEKT
Ana Došen pr
Vladimira Rolovića 4, KAC
PIB: 111998429
MB: 65781226
b. r. 340-11429657-71 Erste Banka

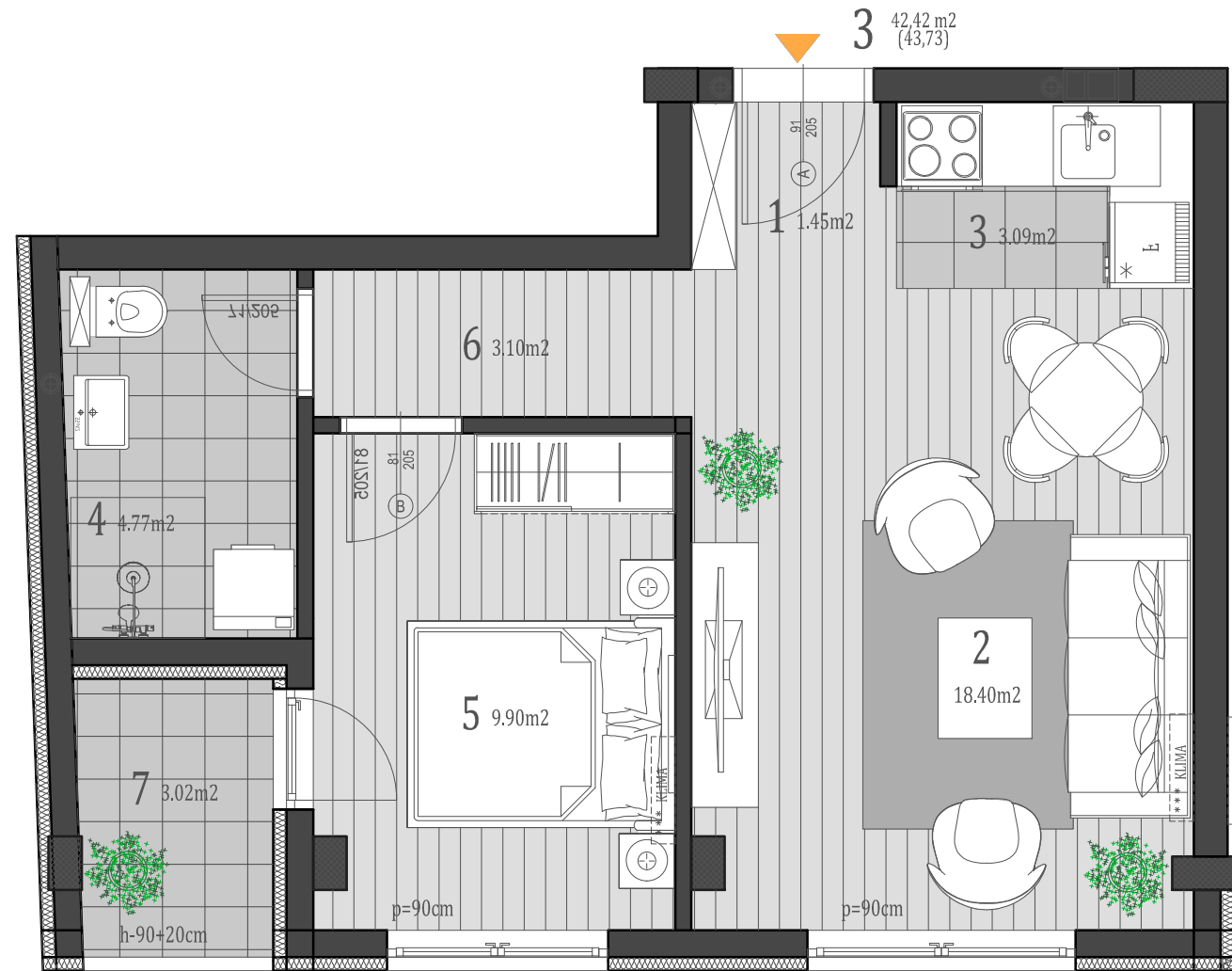
odgovorni projektant
broj licence

ANA DOŠEN, mas.inž.arh.
300 0109 15

Komercijana skica IDR arhitektura
datum: oktobar 2021.

Zlatarićeva 16

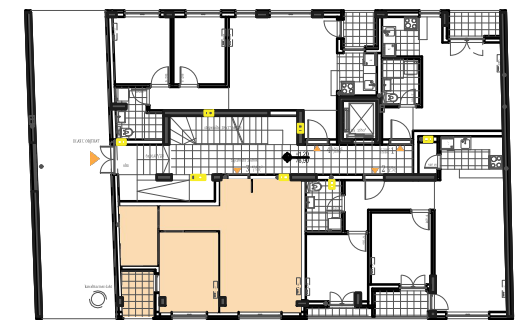
OSNOVA STANA
R=1:75



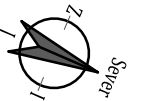
stan 3 dvosoban

naziv prostorije		obrada poda	zatvoreni prostor/ m ²	otvoreni prostor/ m ²	površine/ m ²
ULAZ	1	parket	1,45		1,45
DN.BORAVAK+TRPEZARIJA	2	parket	18,40		18,40
KUHINJA	3	ker.pločice	3,09		3,09
KUPATILO	4	ker.pločice	4,77		4,77
SOBA	5	parket	9,90		9,90
TERASA	6	parket	3,10		3,10
TERASA	7	ker.pločice		2,70	3,02
ukupno:			40,71	2,70	43,73
x0.97%					42,42

osnova prizemlja
DVORIŠTE



ULICA ZLATARIĆEVA



investitor: KORDUN GRADNJA DOO, Glavna 133/4, Ruma
objekat: Stambeni objekat Su+P+3+Pk-dupleks
adresa gradnje: Ulica Zlatarićeva broj 16, parcela broj 1608/1 K.O. Petrovaradin

dvosoban
stan 3-prizemlje

Napomena: Prikazane površine su informativne. Svi materijali, dimenzije i crteži su okvirni. Kalkulacija površina unutrašnjeg i spoljašnjeg prostora urađena je u skladu sa važećim standardom SRPS U.C2.100:2002) i predstavlja neto površinu stambene jedinice. Odstupanja od prikazanih površina uobičajena su pojava u građevinskoj struci koja nastaju prilikom izvođenja radova.



VLK PROJEKT
Ana Došen pr
Vladimira Rolovića 4, KAC
PIB: 111998429
MB: 65781226
b. r. 340-11429657-71 Erste Banka

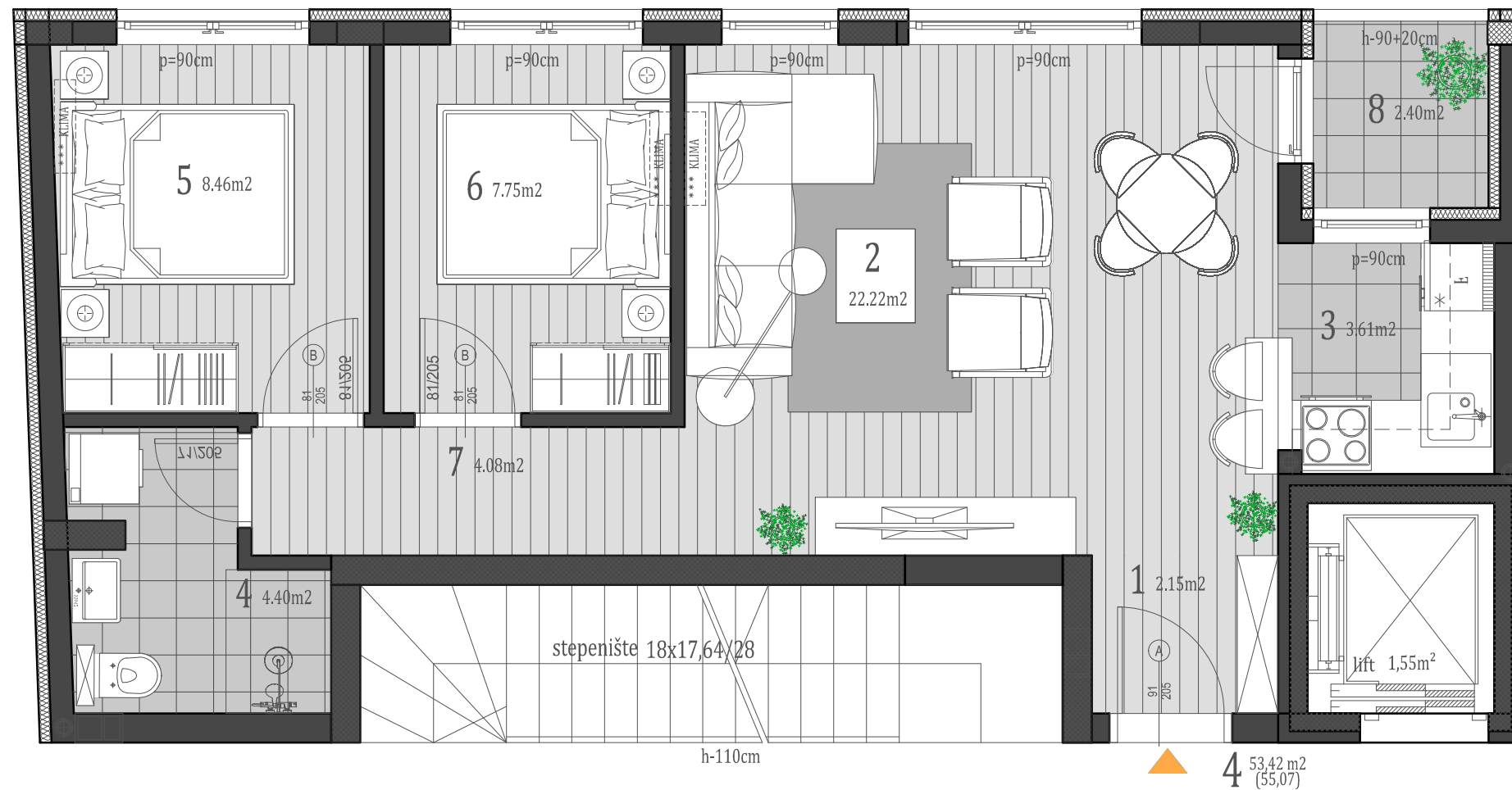
odgovorni projektant
broj licence

ANA DOŠEN, mas.inž.arh.
300 0109 15

Komercijana skica IDR arhitektura
datum: oktobar 2021.

Zlatarićeva 16

OSNOVA STANA
R=1:75



stan 4		trosoban			
naziv prostorije		obrada poda	zatvoreni prostor/ m ²	otvoreni prostor/ m ²	površine/ m ²
ULAZ	1	parket	2,15		2,15
DN.BORAVAK+TRPEZARIJA	2	parket	2,22		2,22
KUHINJA	3	ker.pločice	3,61		3,61
KUPATILO	4	ker.pločice	4,40		4,40
SOBA	5	parket	8,46		8,46
SOBA	6	parket	7,75		7,75
HODNIK	7	ker.pločice	4,08		4,08
TERASA	8	ker.pločice		2,40	2,40
			ukupno:	32,67	2,40
			x0.97%		35,07
					34,02

osnova prizemlja
DVORIŠTE



investitor: KORDUN GRADNJA DOO, Glavna 133/4, Ruma
objekat: Stambeni objekat Su+P+3+Pk-dupleks
adresa gradnje: Ulica Zlatarićeva broj 16, parcela broj 1608/1 K.O. Petrovaradin

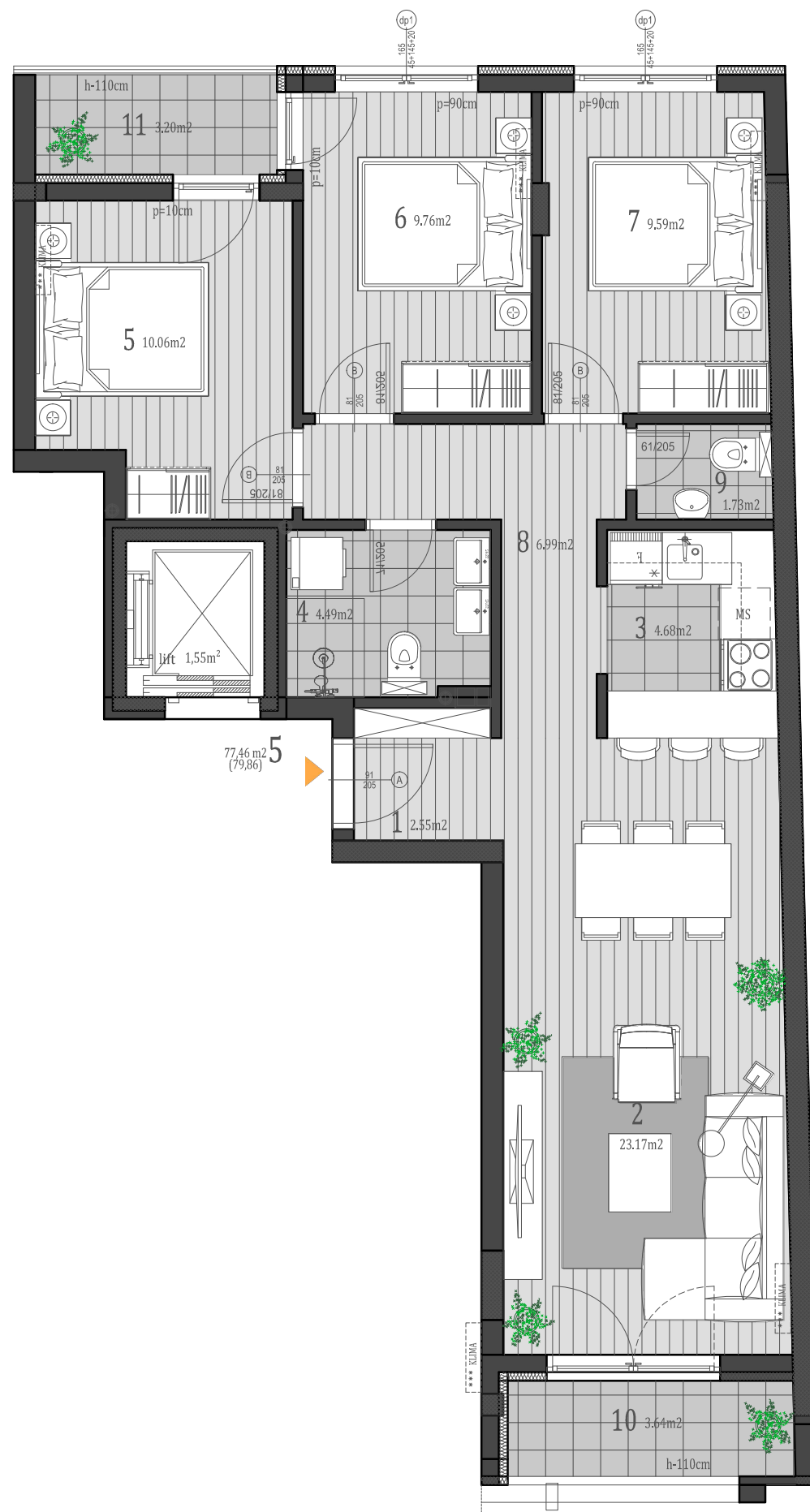
trosoban
stan 4-prizemlje

Napomena: Prikazane površine su informativne. Svi materijali, dimenzije i crteži su okvirni. Kalkulacija površina unutrašnjeg i spoljašnjeg prostora urađena je u skladu sa važećim standardom SRPS U.C2.100:2002) i predstavlja neto površinu stambene jedinice. Odstupanja od prikazanih površina uobičajena su pojava u građevinskoj struci koja nastaju prilikom izvođenja radova.

<p>VLK PROJEKT Ana Došen pr Vladimira Rolovića 4, KAC PIB: 111998429 MB: 65781226 b. r. 340-11429657-71 Erste Banka</p>	odgovorni projektant	ANA DOŠEN, mas.inž.arh.	Komercijana skica IDR arhitektura	
	broj licence	300 0109 15	datum:	oktobar 2021.

Zlatarićeva 16

OSNOVA STANA
R=1:100

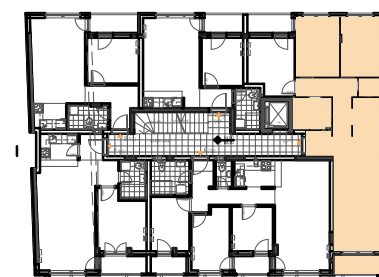


stan 5 četvorosoban

naziv prostorije		obrada poda	zatvoreni prostor/ m ²	otvoreni prostor/ m ²	površine/ m ²
ULAZ	1	parket	2,55		2,55
DN.BORAVAK+TRPEZARIJA	2	parket	23,17		23,17
KUHINJA	3	ker.pločice	4,68		4,68
KUPATILO	4	ker.pločice	4,49		4,49
SOBA	5	ker.pločice	10,06		10,06
SOBA	6	parket	9,76		9,76
SOBA	7	parket	9,59		9,59
HODNIK	8	parket	6,99		6,99
WC	9	parket	1,73		1,73
TERASA	10	ker.pločice		3,64	3,64
TERASA	11	ker.pločice		3,20	3,20
ukupno:			73,02	6,84	79,86
x0,97%					77,46

osnova 1. sprata

DVORIŠTE



ULICA ZLATARIĆEVA



investitor: KORDUN GRADNJA DOO, Glavna 133/4, Ruma
objekat: Stambeni objekat Su+P+3+Pk-dupleks
adresa gradnje: Ulica Zlatarićeva broj 16, parcela broj 1608/1 K.O. Petrovaradin

četvorosoban stan 5-1. sprat

Napomena: Prikazane površine su informativne. Svi materijali, dimenzije i crteži su okvirni. Kalkulacija površina unutrašnjeg i spoljašnjeg prostora urađena je u skladu sa važećim standardom SRPS U.C2.100:2002) i predstavlja neto površinu stambene jedinice. Odstupanja od prikazanih površina uobičajena su pojava u građevinskoj struci koja nastaju prilikom izvođenja radova.



VLK PROJEKT
Ana Došen pr
Vladimira Rolovića 4, KAC
PIB: 111998429
MB: 65781226
b. r. 340-11429657-71 Erste Banka

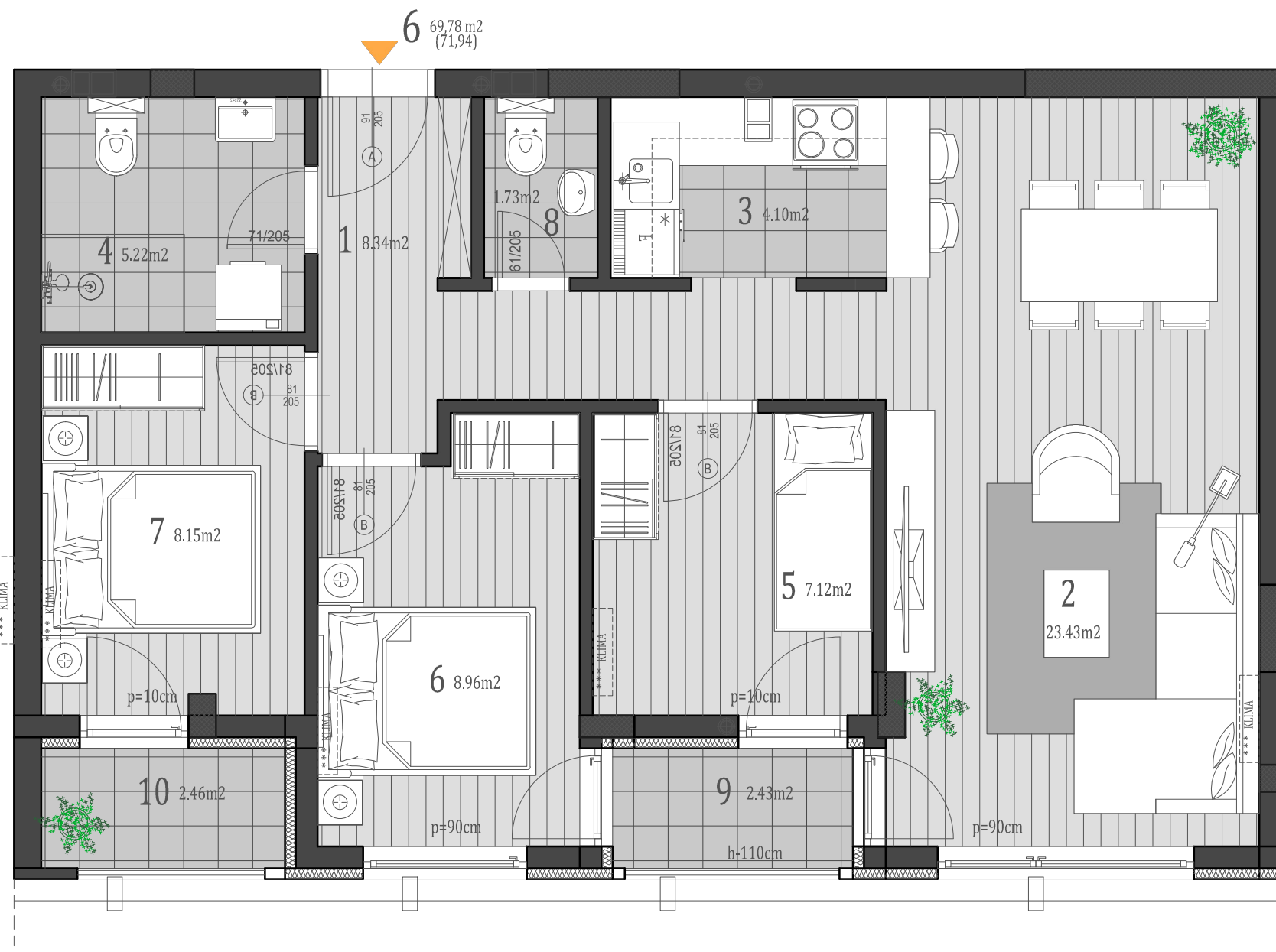
odgovorni projektant
broj licence

ANA DOŠEN, mas.inž.arh.
300 0109 15

Komercijana skica IDR arhitekture
datum: oktobar 2021.

ZLATARIĆEVA 16

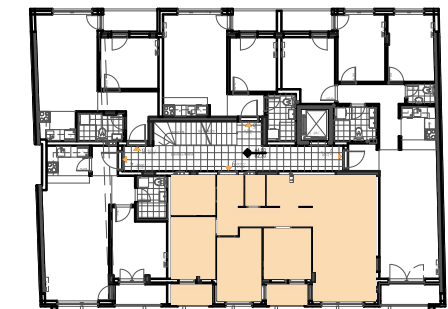
OSNOVA STANA
R=1:75



stan 6 četvorosoban

naziv prostorije		obrada poda	zatvoreni prostor/ m ²	otvoreni prostor/ m ²	površine/ m ²
ULAZ	1	parket	8,34		8,34
DN.BORAVAK+TRPEZARIJA	2	parket	23,43		23,43
KUHINJA	3	ker.pločice	4,10		4,10
KUPATILO	4	ker.pločice	5,22		5,22
SOBA	5	ker.pločice	7,12		7,12
SOBA	6	parket	8,96		8,96
SOBA	7	parket	8,15		8,15
WC	8	parket	1,73		1,73
TERASA	9	ker.pločice		2,43	2,43
TERASA	10	ker.pločice		2,46	2,46
ukupno:			67,05	4,89	71,94
x0.97%					69,78

osnova 1. sprata
DVORIŠTE



ULICA ZLATARIĆEVA



investitor: KORDUN GRADNJA DOO, Glavna 133/4, Ruma
objekat: Stambeni objekat Su+P+3+Pk-dupleks
adresa gradnje: Ulica Zlatarićeva broj 16, parcela broj 1608/1 K.O. Petrovaradin

četvorosoban
stan 6-1. sprat

Napomena: Prikazane površine su informativne. Svi materijali, dimenzije i crteži su okvirni. Kalkulacija površina unutrašnjeg i spoljašnjeg prostora urađena je u skladu sa važećim standardom SRPS U.C2.100:2002) i predstavlja neto površinu stambene jedinice. Odstupanja od prikazanih površina uobičajena su pojava u građevinskoj struci koja nastaju prilikom izvođenja radova.

<p>VLK PROJEKT Ana Došen pr Vladimira Rolovića 4, KAC PIB: 111998429 MB: 65781226 b. r. 340-11429657-71 Erste Banka</p>	odgovorni projektant	ANA DOŠEN, mas.inž.arh.	Komerijana skica IDR arhitektura	
	broj licence	300 0109 15	datum:	oktobar 2021.

Zlatarićeva 16

OSNOVA STANA
R=1:75



stan 7 dvosoban

naziv prostorije		obrada poda	zatvoreni prostor/ m ²	otvoreni prostor/ m ²	površine/ m ²
ULAZ	1	parket	2,39		2,39
DN.BORAVAK+TRPEZARIJA	2	parket	25,09		25,09
KUHNJA	3	ker.pločice	3,89		3,89
KUPATILO	4	ker.pločice	3,96		3,96
SOBA	5	parket	10,67		10,67
DEGAŽMAN	6	parket	2,04		2,04
TERASA	7	ker.pločice		3,18	3,18
ukupno:			48,04	3,18	51,22
x0.97%					49,68

osnova 1. sprata
DVORIŠTE



ULICA ZLATARIĆEVA



investitor: KORDUN GRADNJA DOO, Glavna 133/4, Ruma
objekat: Stambeni objekat Su+P+3+Pk-dupleks
adresa gradnje: Ulica Zlatarićeva broj 16, parcela broj 1608/1 K.O. Petrovaradin

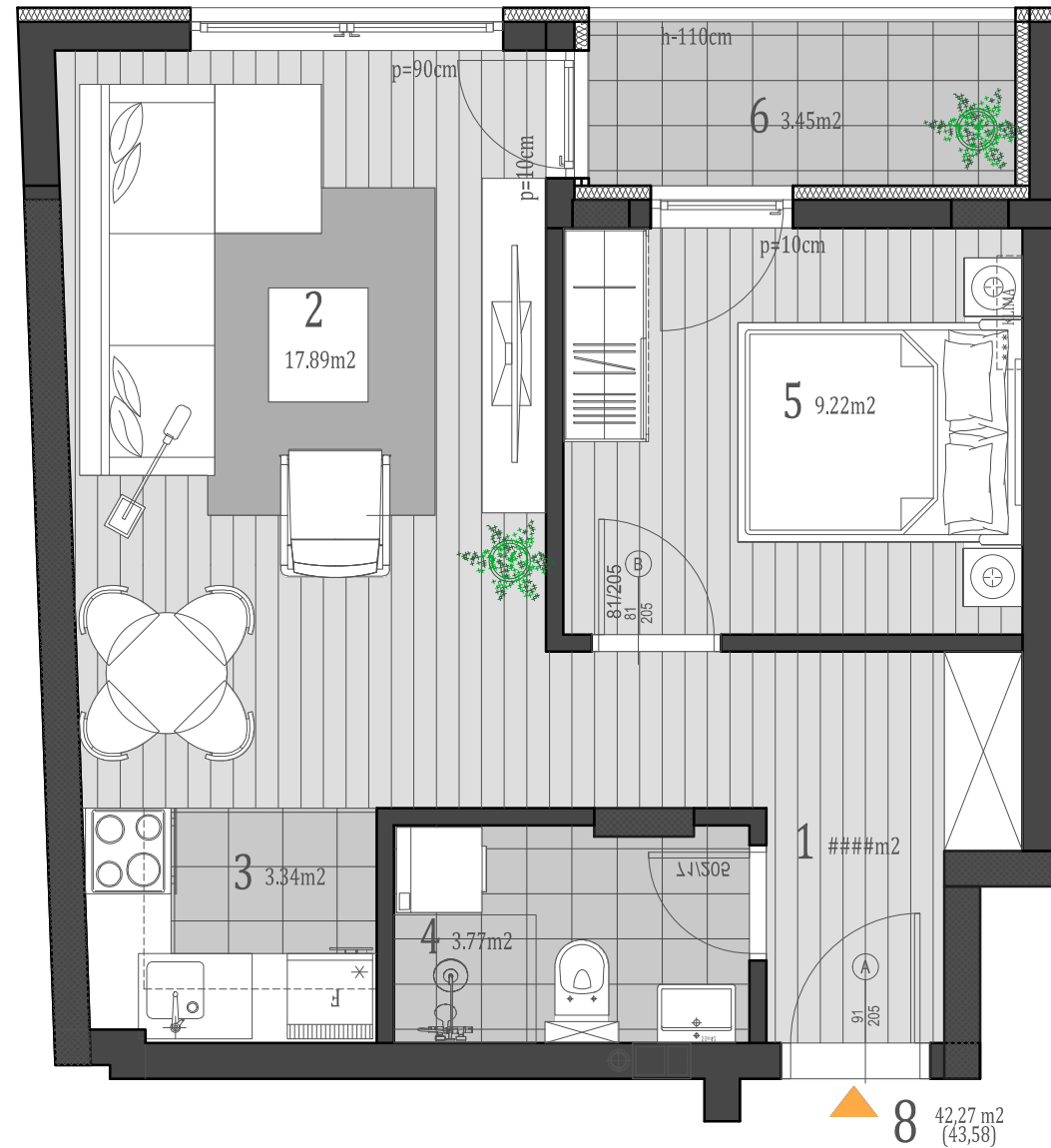
dvosoban
stan 7-1. sprat

Napomena: Prikazane površine su informativne. Svi materijali, dimenzije i crteži su okvirni. Kalkulacija površina unutrašnjeg i spoljašnjeg prostora urađena je u skladu sa važećim standardom SRPS U.C2.100:2002) i predstavlja neto površinu stambene jedinice. Odstupanja od prikazanih površina uobičajena su pojava u građevinskoj struci koja nastaju prilikom izvođenja radova.

<p>VLK PROJEKT Ana Došen pr Vladimira Rolovića 4, KAC PIB: 111998429 MB: 65781226 b. r. 340-11429657-71 Erste Banka</p>	odgovorni projektant	ANA DOŠEN, mas.inž.arh.	Komerijana skica IDR arhitektura	
	broj licence	300 0109 15	datum:	oktobar 2021.

Zlatarićeva 16

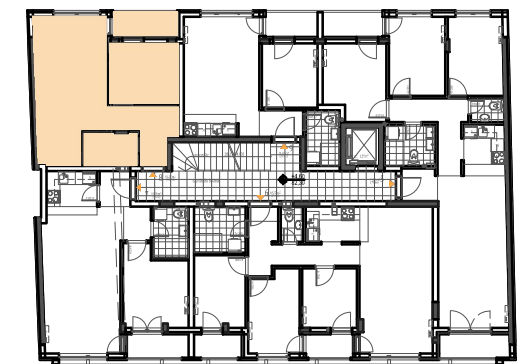
OSNOVA STANA
R=1:75



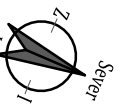
stan 8 dvosoban

naziv prostorije		obrada poda	zatvoreni prostor/ m ²	otvoreni prostor/ m ²	površine/ m ²
ULAZ	1	parket	5,91		5,91
DN.BORAVAK+TRPEZARIJA	2	parket	17,89		17,89
KUHINJA	3	ker.pločice	3,34		3,34
KUPATILO	4	ker.pločice	3,77		3,77
SOBA	5	parket	9,22		9,22
TERASA	6	ker.pločice		3,45	3,45
ukupno:			40,13	3,45	43,58
x0,97%					42,27

osnova 1. sprata
DVORIŠTE



ULICA ZLATARIĆEVA



investitor: KORDUN GRADNJA DOO, Glavna 133/4, Ruma
objekat: Stambeni objekat Su+P+3+Pk-dupleks
adresa gradnje: Ulica Zlatarićeva broj 16, parcela broj 1608/1 K.O. Petrovaradin

dvosoban
stan 8-1. sprat

Napomena: Prikazane površine su informativne. Svi materijali, dimenzije i crteži su okvirni. Kalkulacija površina unutrašnjeg i spoljašnjeg prostora urađena je u skladu sa važećim standardom SRPS U.C2.100:2002) i predstavlja neto površinu stambene jedinice. Odstupanja od prikazanih površina uobičajena su pojava u građevinskoj struci koja nastaju prilikom izvođenja radova.

<p>VLK PROJEKT Ana Došen pr Vladimira Rolovića 4, KAC PIB: 111998429 MB: 65781226 b. r. 340-11429657-71 Erste Banka</p>	odgovorni projektant	ANA DOŠEN, mas.inž.arh.	Komerrijana skica IDR arhitektura	
	broj licence	300 0109 15	datum:	oktobar 2021.

Zlatarićeva 16

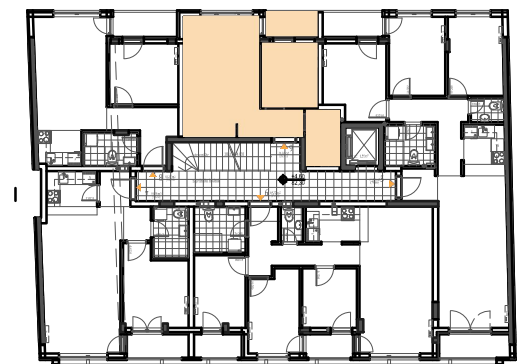
OSNOVA STANA
R=1:75



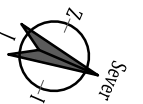
stan 9 dvosoban

naziv prostorije		obrada poda	zatvoreni prostor/ m ²	otvoreni prostor/ m ²	površine/ m ²
ULAZ	1	parket	2,56		2,56
DN.BORAVAK+TRPEZARIJA	2	parket	17,28		17,28
KUHINJA	3	ker.pločice	2,56		2,56
KUPATILO	4	ker.pločice	4,14		4,14
SOBA	5	parket	7,81		7,81
TERASA	6	ker.pločice		2,78	2,78
ukupno:			34,35	2,78	37,13
x0,97%					36,02

osnova 1. sprata
DVORIŠTE



ULICA ZLATARIĆEVA



investitor: KORDUN GRADNJA DOO, Glavna 133/4, Ruma
objekat: Stambeni objekat Su+P+3+Pk-dupleks
adresa gradnje: Ulica Zlatarićeva broj 16, parcela broj 1608/1 K.O. Petrovaradin

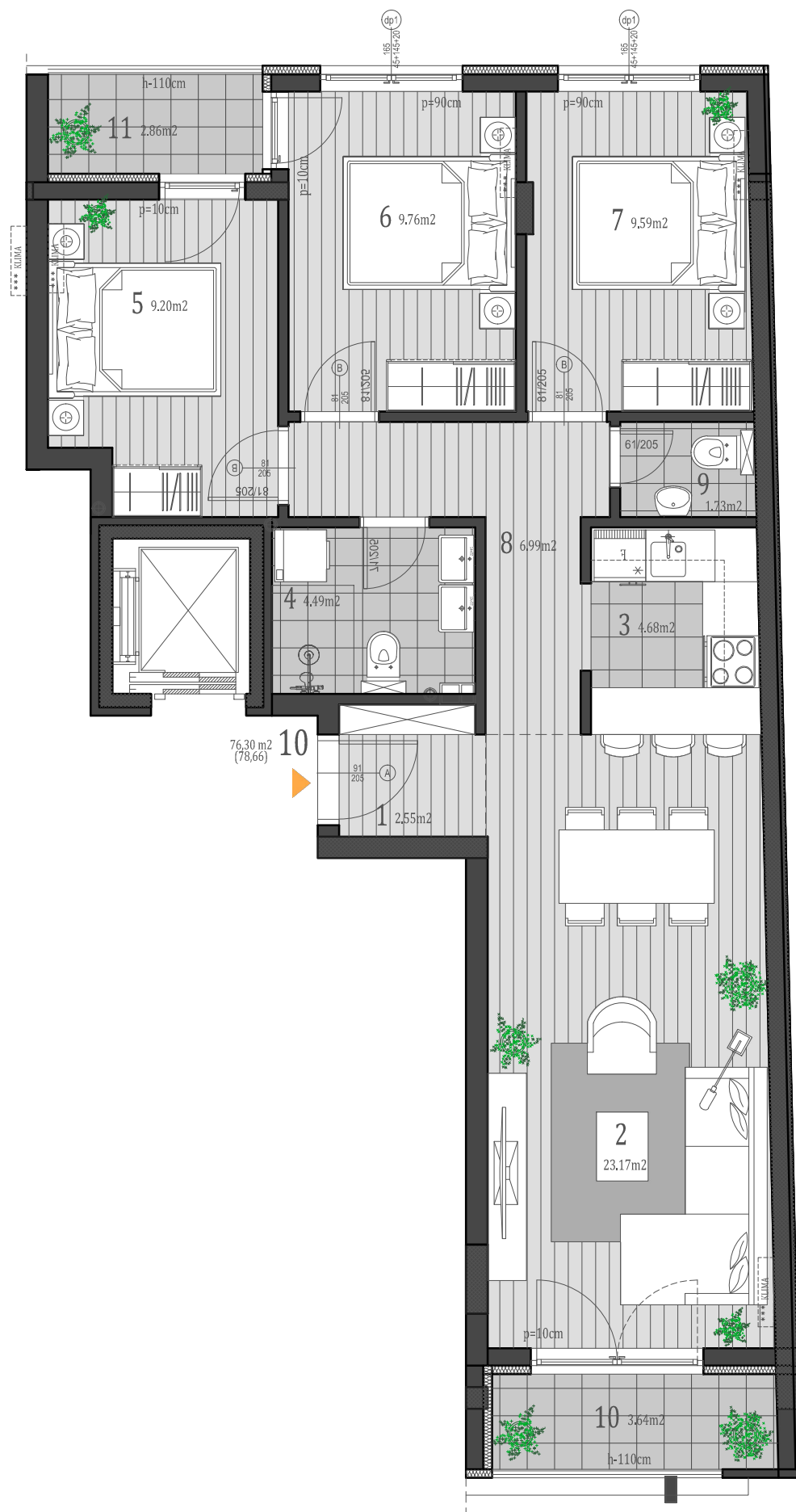
dvosoban
stan 9-1. sprat

Napomena: Prikazane površine su informativne. Svi materijali, dimenzije i crteži su okvirni. Kalkulacija površina unutrašnjeg i spoljašnjeg prostora urađena je u skladu sa važećim standardom SRPS U.C2.100:2002) i predstavlja neto površinu stambene jedinice. Odstupanja od prikazanih površina uobičajena su pojava u građevinskoj struci koja nastaju prilikom izvođenja radova.

<p>VLK PROJEKT Ana Došen pr Vladimira Rolovića 4, KAC PIB: 111998429 MB: 65781226 b. r. 340-11429657-71 Erste Banka</p>	odgovorni projektant	ANA DOŠEN, mas.inž.arh.	Komercijana skica IDR arhitektura	
	broj licence	300 0109 15	datum:	oktobar 2021.

Zlatarićeva 16

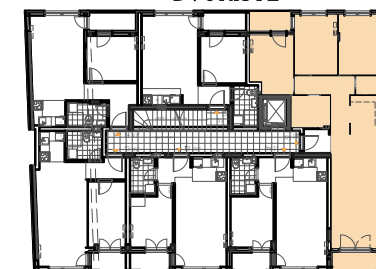
OSNOVA STANA
R=1:100



stan 10 četvorosoban

naziv prostorije		obrada poda	zatvoreni prostor/ m ²	otvoreni prostor/ m ²	površine/ m ²
ULAZ	1	parket	2,55		2,55
DN.BORAVAK+TRPEZARIJA	2	parket	23,17		23,17
KUHINJA	3	ker.pločice	4,68		4,68
KUPATILO	4	ker.pločice	4,49		4,49
SOBA	5	parket	9,20		9,20
SOBA	6	parket	9,76		9,76
SOBA	7	parket	9,59		9,59
HODNIK	8	parket	6,99		6,99
WC	9	ker.pločice	1,73		1,73
TERASA	10	ker.pločice		3,64	3,64
TERASA	11	ker.pločice		2,86	2,86
ukupno:			72.16	6.50	78.66
x0.97%					76.30

osnova 2. sprata DVORIŠTE



ULICA ZLATARIĆEVA



investitor: KORDUN GRADNJA DOO, Glavna 133/4, Ruma
objekat: Stambeni objekat Su+P+3+Pk-dupleks
adresa gradnje: Ulica Zlatarićeva broj 16, parcela broj 1608/1 K.O. Petrovaradin

četvorosoban stan 10-2. sprat

Napomena: Prikazane površine su informativne. Svi materijali, dimenzije i crteži su okvirni. Kalkulacija površina unutrašnjeg i spoljašnjeg prostora urađena je u skladu sa važećim standardom SRPS U.C.2.100:2002) i predstavlja neto površinu stambene jedinice. Odstupanja od prikazanih površina uobičajena su pojava u građevinskoj struci koja nastaju prilikom izvođenja radova.



VLK PROJEKT
Ana Došen pr
Vladimira Rolovića 4, KAC
PIB: 111998429
MB: 65781226
b. r. 340-11429657-71 Erste Banka

odgovorni projektant
broj licence

ANA DOŠEN, mas.inž.arh.
300 0109 15

Komercijana skica IDR arhitektura
datum: oktobar 2021.

ZLATARIĆEVA 16

OSNOVA STANA
R=1:75



stan 11 dvosoban

naziv prostorije		obrada poda	zatvoreni prostor/ m ²	otvoreni prostor/ m ²	površine/ m ²
ULAZ	1	parket	3,11		3,11
DN.BORAVAK+TRPEZARIJA	2	parket	17,68		17,68
KUHINJA	3	ker.pločice	3,29		3,29
KUPATILO	4	ker.pločice	3,66		3,66
SOBA	5	parket	9,29		9,29
TERASA	6	ker.pločice		2,72	2,72
			ukupno:	37,03	39,75
			x0,97%		38,56

osnova 2. sprata

DVORIŠTE



ULICA ZLATARIĆEVA



investitor: KORDUN GRADNJA DOO, Glavna 133/4, Ruma
objekat: Stambeni objekat Su+P+3+Pk-dupleks
adresa gradnje: Ulica Zlatarićeva broj 16, parcela broj 1608/1 K.O. Petrovaradin

dvosoban
stan 11-2. sprat

Napomena: Prikazane površine su informativne. Svi materijali, dimenzije i crteži su okvirni. Kalkulacija površina unutrašnjeg i spoljašnjeg prostora urađena je u skladu sa važećim standardom SRPS U.C2.100:2002) i predstavlja neto površinu stambene jedinice. Odstupanja od prikazanih površina uobičajena su pojava u građevinskoj struci koja nastaju prilikom izvođenja radova.

<p>VLK PROJEKT Ana Došen pr Vladimira Rolovića 4, KAC PIB: 111998429 MB: 65781226 b. r. 340-11429657-71 Erste Banka</p>	odgovorni projektant	ANA DOŠEN, mas.inž.arh.	Komerrijana skica IDR arhitektura	
	broj licence	300 0109 15	datum:	oktobar 2021.

Zlatarićeva 16

stan 12

dvosoban

naziv prostorije		obrada poda	zatvoreni prostor/ m ²	otvoreni prostor/ m ²	površine/ m ²
ULAZ	1	parket	3,11		3,11
DN.BORAVAK+TRPEZARIJA	2	parket	17,68		17,68
KUHINJA	3	ker.pločice	3,29		3,29
KUPATILO	4	ker.pločice	3,76		3,76
SOBA	5	parket	9,31		9,31
TERASA	6	ker.pločice		2,77	2,77
ukupno:			37,15	2,77	39,92
x0,97%					38,72

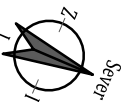


osnova 2. sprata

DVORIŠTE



ULICA ZLATARIĆEVA



investitor: KORDUN GRADNJA DOO, Glavna 133/4, Ruma
 objekat: Stambeni objekat Su+P+3+Pk-dupleks
 adresa gradnje: Ulica Zlatarićeva broj 16, parcela broj 1608/1 K.O. Petrovaradin

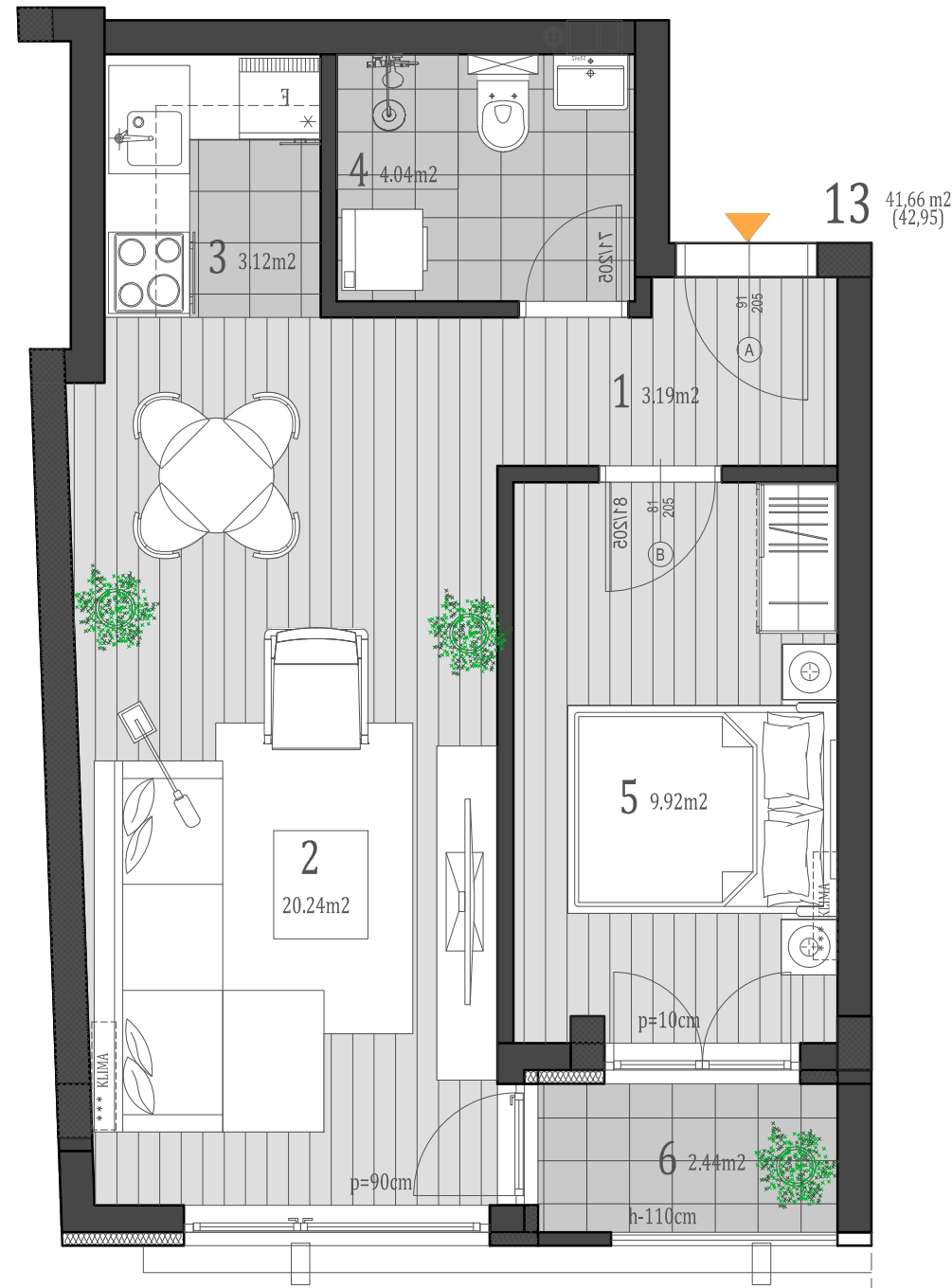
dvosoban
 stan 12-2. sprat

Napomena: Prikazane površine su informativne. Svi materijali, dimenzije i crteži su okvirni. Kalkulacija površina unutrašnjeg i spoljašnjeg prostora urađena je u skladu sa važećim standardom SRPS U.C2.100:2002) i predstavlja neto površinu stambene jedinice. Odstupanja od prikazanih površina uobičajena su pojava u građevinskoj struci koja nastaju prilikom izvođenja radova.

VLK PROJEKT Ana Došen pr Vladimira Rolovića 4, KAC PIB: 111998429 MB: 65781226 b. r. 340-11429657-71 Erste Banka	odgovorni projektant	ANA DOŠEN, mas.inž.arh.	Komercijana skica IDR arhitektura
	broj licence	300 0109 15	datum: oktobar 2021.

Zlatarićeva 16

OSNOVA STANA
R=1:75

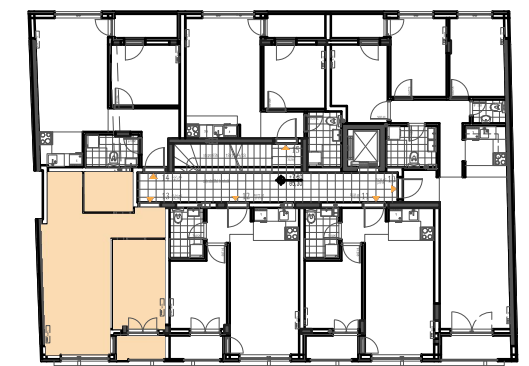


stan 13 dvosoban

naziv prostorije		obrada poda	zatvoreni prostor/ m ²	otvoreni prostor/ m ²	površine/ m ²
ULAZ	1	parket	3,19		3,19
DN.BORAVAK+TRPEZARIJA	2	parket	20,24		20,24
KUHINJA	3	ker.pločice	3,12		3,12
KUPATILO	4	ker.pločice	4,04		4,04
SOBA	5	parket	9,92		9,92
TERASA	6	ker.pločice		2,44	2,44
			ukupno:	40,51	42,95
			x0,97%		41,66

osnova 2. sprata

DVORIŠTE



ULICA ZLATARIĆEVA



investitor: KORDUN GRADNJA DOO, Glavna 133/4, Ruma
objekat: Stambeni objekat Su+P+3+Pk-dupleks
adresa gradnje: Ulica Zlatarićeva broj 16, parcela broj 1608/1 K.O. Petrovaradin

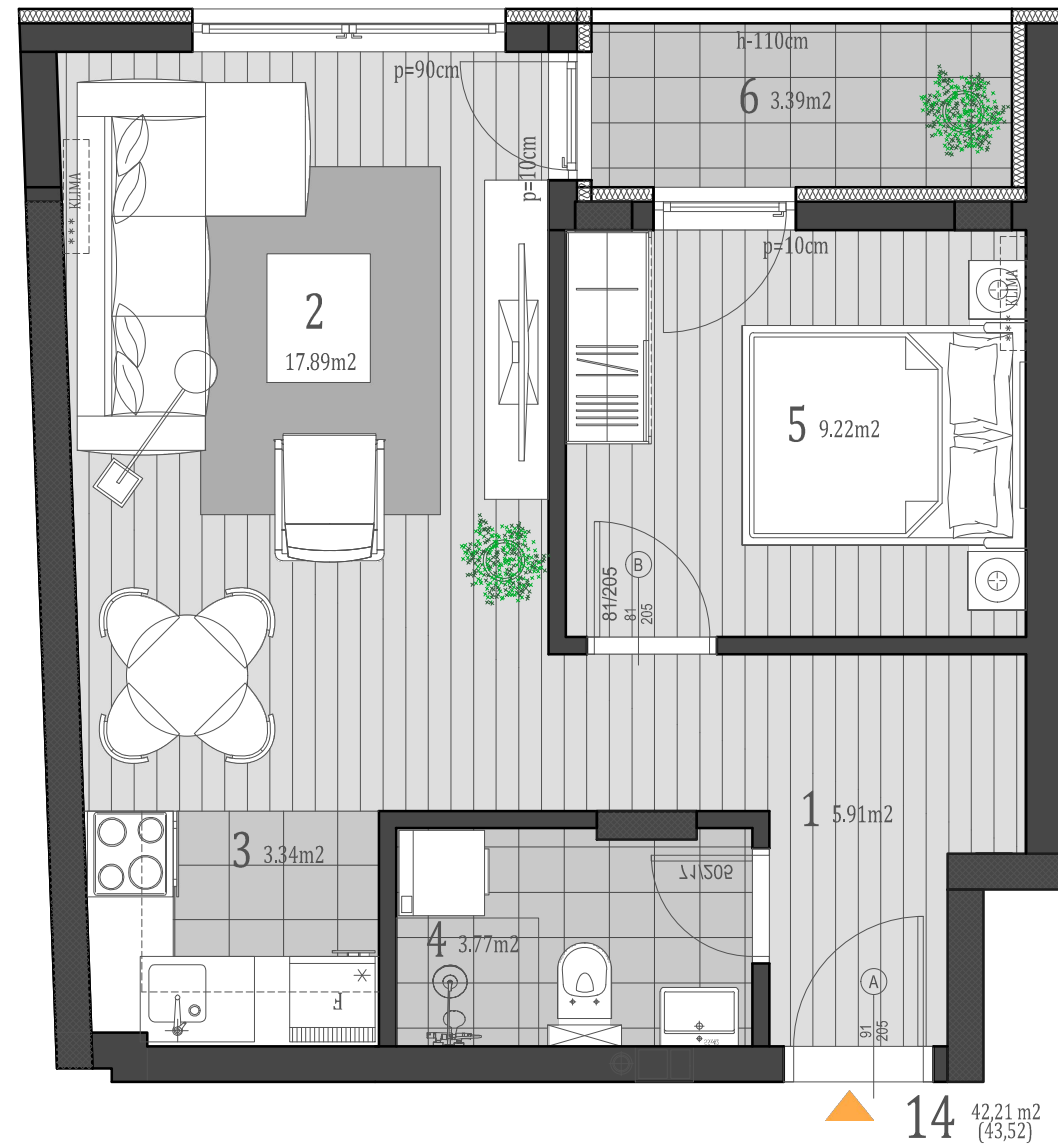
dvosoban
stan 13-2. sprat

Napomena: Prikazane površine su informativne. Svi materijali, dimenzije i crteži su okvirni. Kalkulacija površina unutrašnjeg i spoljašnjeg prostora urađena je u skladu sa važećim standardom SRPS U.C2.100:2002) i predstavlja neto površinu stambene jedinice. Odstupanja od prikazanih površina uobičajena su pojava u građevinskoj struci koja nastaju prilikom izvođenja radova.

<p>VLK PROJEKT Ana Došen pr Vladimira Rolovića 4, KAC PIB: 111998429 MB: 65781226 b. r. 340-11429657-71 Erste Banka</p>	odgovorni projektant	ANA DOŠEN, mas.inž.arh.	Komerzijana skica IDR arhitektura	
	broj licence	300 0109 15	datum:	oktobar 2021.

Zlatarićeva 16

OSNOVA STANA
R=1:75

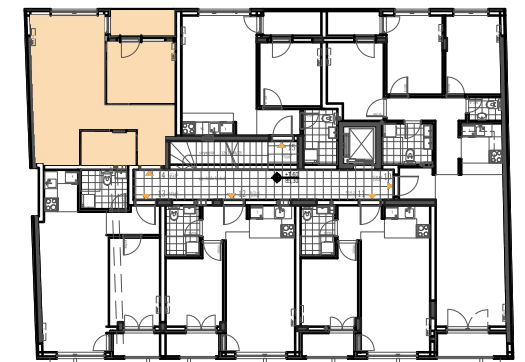


14 42,21 m²
(43,52)

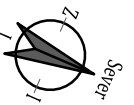
stan 14 dvosoban

naziv prostorije		obrada poda	zatvoreni prostor/ m ²	otvoreni prostor/ m ²	površine/ m ²
ULAZ	1	parket	5,91		5,91
DN.BORAVAK+TRPEZARIJA	2	parket	17,89		17,89
KUHINJA	3	ker.pločice	3,34		3,34
KUPATILO	4	ker.pločice	3,77		3,77
SOBA	5	parket	9,22		9,22
TERASA	6	ker.pločice		3,39	3,39
ukupno:			40,13	3,39	43,52
x0,97%					42,21

osnova 2. sprata
DVORIŠTE



ULICA ZLATARIĆEVA



investitor: KORDUN GRADNJA DOO, Glavna 133/4, Ruma
objekat: Stambeni objekat Su+P+3+Pk-dupleks
adresa gradnje: Ulica Zlatarićeva broj 16, parcela broj 1608/1 K.O. Petrovaradin

dvosoban
stan 14-2. sprat

Napomena: Prikazane površine su informativne. Svi materijali, dimenzije i crteži su okvirni. Kalkulacija površina unutrašnjeg i spoljašnjeg prostora urađena je u skladu sa važećim standardom SRPS U.C2.100:2002) i predstavlja neto površinu stambene jedinice. Odstupanja od prikazanih površina uobičajena su pojava u građevinskoj struci koja nastaju prilikom izvođenja radova.

<p>VLK PROJEKT Ana Došen pr Vladimira Rolovića 4, KAC PIB: 111998429 MB: 65781226 b. r. 340-11429657-71 Erste Banka</p>	odgovorni projektant	ANA DOŠEN, mas.inž.arh.	Komerrijana skica IDR arhitektura	
	broj licence	300 0109 15	datum:	oktobar 2021.

Zlatarićeva 16

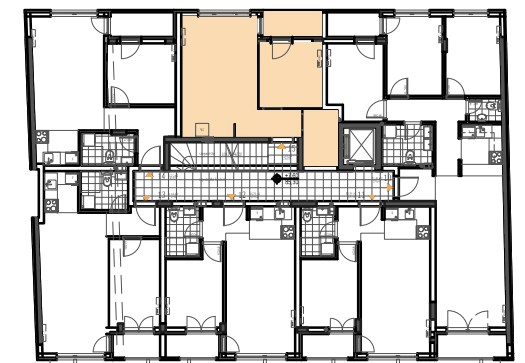
OSNOVA STANA
R=1:75



stan 15 dvosoban

naziv prostorije		obrada poda	zatvoreni prostor/ m ²	otvoreni prostor/ m ²	površine/ m ²
ULAZ	1	parket	2,56		2,56
DN.BORAVAK+TRPEZARIJA	2	parket	17,28		17,28
KUHINJA	3	ker.pločice	2,56		2,56
KUPATILO	4	ker.pločice	4,14		4,14
SOBA	5	parket	8,71		8,71
TERASA	6	ker.pločice		3,13	3,13
ukupno:			35,25	3,13	38,38
x0,97%					37,23

osnova 2. sprata
DVORIŠTE



ULICA ZLATARIĆEVA



investitor: KORDUN GRADNJA DOO, Glavna 133/4, Ruma
objekat: Stambeni objekat Su+P+3+Pk-dupleks
adresa gradnje: Ulica Zlatarićeva broj 16, parcela broj 1608/1 K.O. Petrovaradin

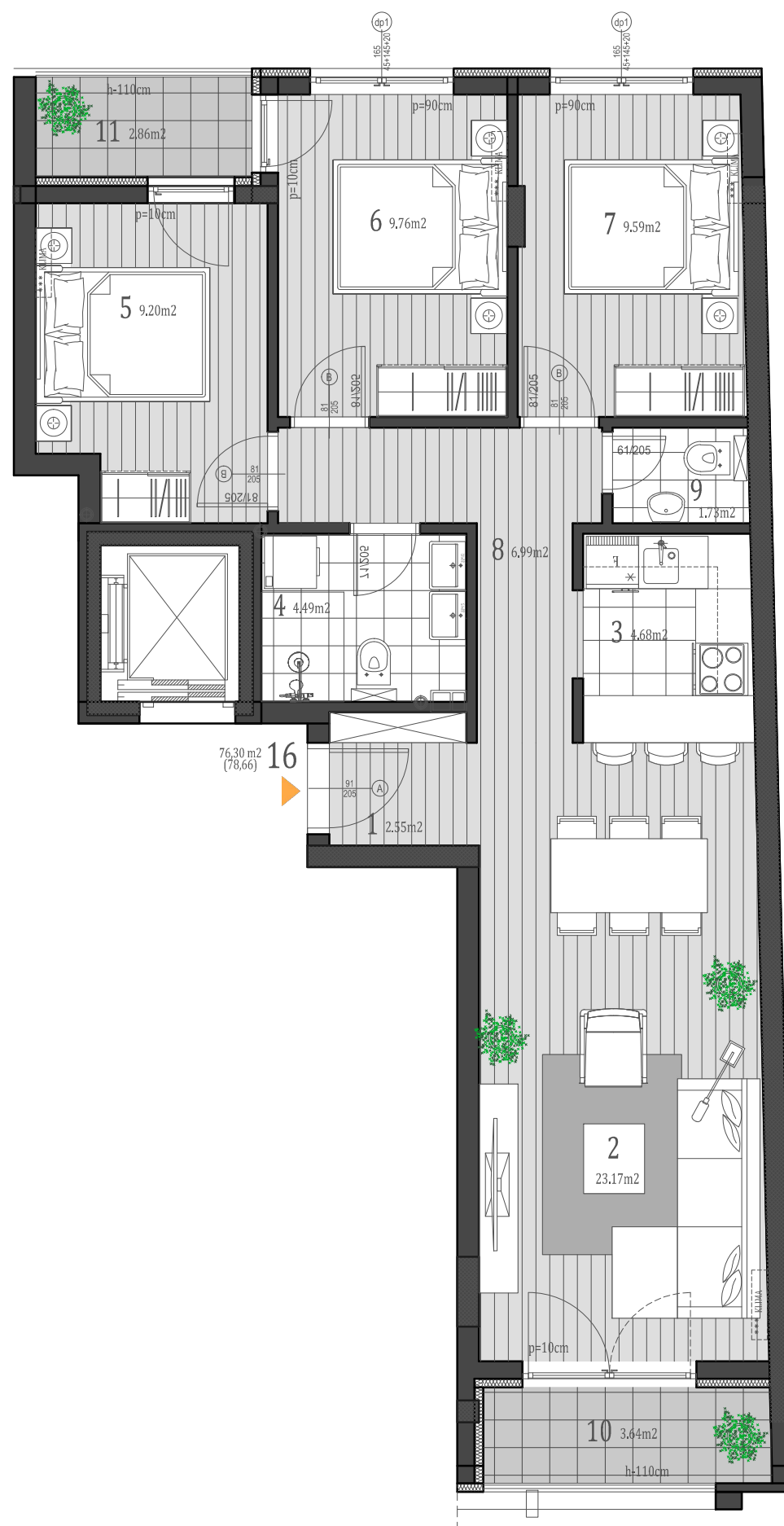
dvosoban
stan 15-2. sprat

Napomena: Prikazane površine su informativne. Svi materijali, dimenzije i crteži su okvirni. Kalkulacija površina unutrašnjeg i spoljašnjeg prostora urađena je u skladu sa važećim standardom SRPS U.C2.100:2002) i predstavlja neto površinu stambene jedinice. Odstupanja od prikazanih površina uobičajena su pojava u građevinskoj struci koja nastaju prilikom izvođenja radova.

<p>VLK PROJEKT Ana Došen pr Vladimira Rolovića 4, KAC PIB: 111998429 MB: 65781226 b. r. 340-11429657-71 Erste Banka</p>	odgovorni projektant	ANA DOŠEN, mas.inž.arh.	Komercijana skica IDR arhitektura	
	broj licence	300 0109 15	datum:	oktobar 2021.

Zlatarićeva 16

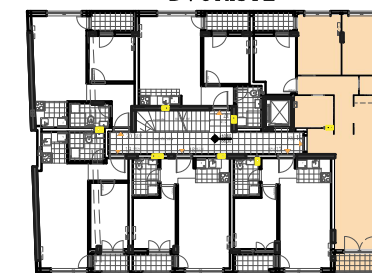
OSNOVA STANA
R=1:100



stan 16 četvorosoban

naziv prostorije		obrada poda	zatvoreni prostor/ m ²	otvoreni prostor/ m ²	površine/ m ²
ULAZ	1	parket	2,55		2,55
DN.BORAVAK+TRPEZARIJA	2	parket	23,17		23,17
KUHINJA	3	ker.pločice	4,68		4,68
KUPATILO	4	ker.pločice	4,49		4,49
SOBA	5	parket	9,20		9,20
SOBA	6	parket	9,76		9,76
SOBA	7	parket	9,59		9,59
HODNIK	8	parket	6,99		6,99
WC	9	ker.pločice	1,73		1,73
TERASA	10	ker.pločice		3,64	3,64
TERASA	11	ker.pločice		2,86	2,86
ukupno:			72,16	6,50	78,66
x0,97%					76,30

osnova 3. sprata DVORIŠTE



ULICA ZLATARIĆEVA



investitor: KORDUN GRADNJA DOO, Glavna 133/4, Ruma
objekat: Stambeni objekat Su+P+3+Pk-dupleks
adresa gradnje: Ulica Zlatarićeva broj 16, parcela broj 1608/1 K.O. Petrovaradin

četvorosoban stan 16-3. sprat

Napomena: Prikazane površine su informativne. Svi materijali, dimenzije i crteži su okvirni. Kalkulacija površina unutrašnjeg i spoljašnjeg prostora urađena je u skladu sa važećim standardom SRPS U.C2.100:2002) i predstavlja neto površinu stambene jedinice. Odstupanja od prikazanih površina uobičajena su pojava u građevinskoj struci koja nastaju prilikom izvođenja radova.



VLK PROJEKT
Ana Došen pr
Vladimira Rolovića 4, KAC
PIB: 111998429
MB: 65781226
b. r. 340-11429657-71 Erste Banka

odgovorni projektant
broj licence

ANA DOŠEN, mas.inž.arh.
300 0109 15

Komercijana skica IDR arhitektura
datum: oktobar 2021.

ZLATARIĆEVA 16

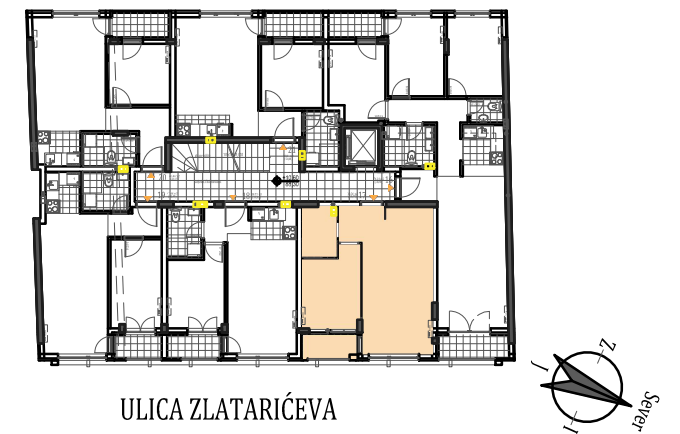
OSNOVA STANA
R=1:75



stan 17 dvosoban

naziv prostorije		obrada poda	zatvoreni prostor/ m ²	otvoreni prostor/ m ²	površine/ m ²
ULAZ	1	parket	3,11		3,11
DN.BORAVAK+TRPEZARIJA	2	parket	17,68		17,68
KUHINJA	3	ker.pločice	3,29		3,29
KUPATILO	4	ker.pločice	3,66		3,66
SOBA	5	parket	9,29		9,29
TERASA	6	ker.pločice		2,72	2,72
ukupno:			37,03	2,72	39,75
x0,97%					38,56

osnova 3. sprata
DVORIŠTE



ULICA ZLATARIĆEVA



investitor: KORDUN GRADNJA DOO, Glavna 133/4, Ruma
objekat: Stambeni objekat Su+P+3+Pk-dupleks
adresa gradnje: Ulica Zlatarićeva broj 16, parcela broj 1608/1 K.O. Petrovaradin

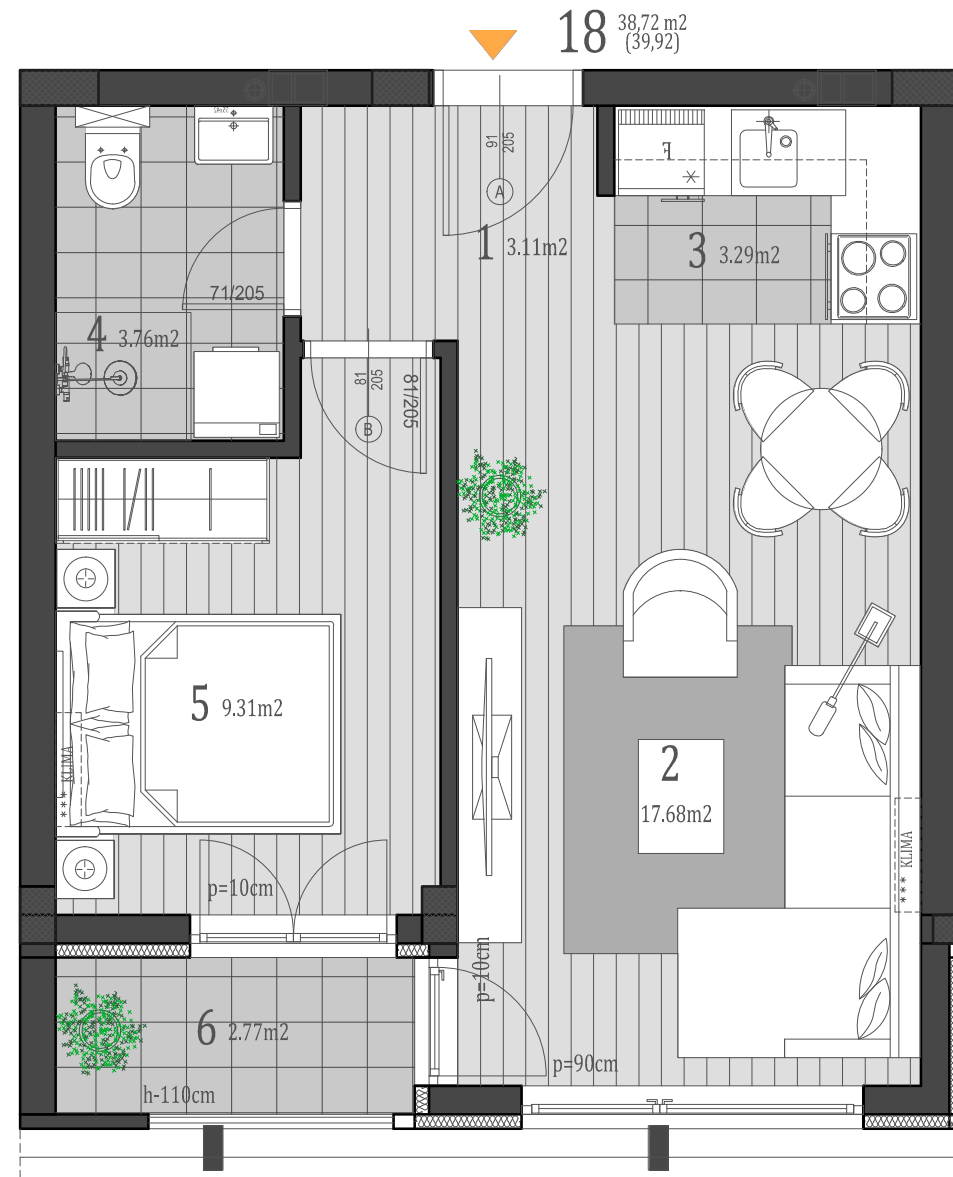
dvosoban
stan 17-3. sprat

Napomena: Prikazane površine su informativne. Svi materijali, dimenzije i crteži su okvirni. Kalkulacija površina unutrašnjeg i spoljašnjeg prostora urađena je u skladu sa važećim standardom SRPS U.C2.100:2002) i predstavlja neto površinu stambene jedinice. Odstupanja od prikazanih površina uobičajena su pojava u građevinskoj struci koja nastaju prilikom izvođenja radova.

<p>VLK PROJEKT Ana Došen pr Vladimira Rolovića 4, KAC PIB: 111998429 MB: 65781226 b. r. 340-11429657-71 Erste Banka</p>	odgovorni projektant	ANA DOŠEN, mas.inž.arh.	Komerrijana skica IDR arhitektura	
	broj licence	300 0109 15	datum:	oktobar 2021.

Zlatarićeva 16

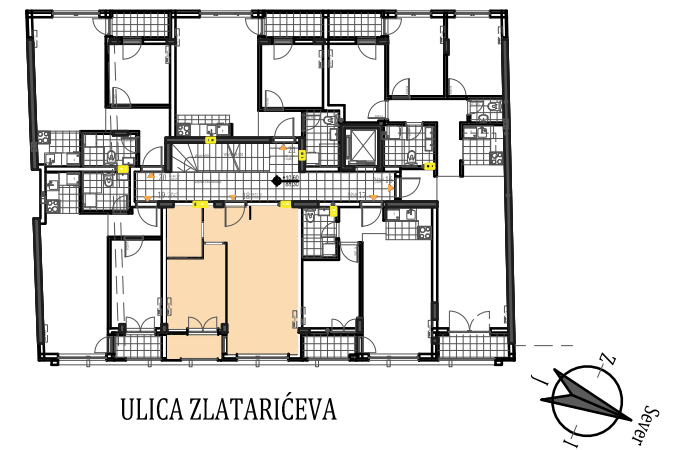
OSNOVA STANA
R=1:75



stan 18 dvosoban

naziv prostorije		obrada poda	zatvoreni prostor/ m ²	otvoreni prostor/ m ²	površine/ m ²
ULAZ	1	parket	3,11		3,11
DN.BORAVAK+TRPEZARIJA	2	parket	17,68		17,68
KUHINJA	3	ker.pločice	3,29		3,29
KUPATILO	4	ker.pločice	3,76		3,76
SOBA	5	parket	9,31		9,31
TERASA	6	ker.pločice		2,77	2,77
ukupno:			37,15	2,77	39,92
x0,97%					38,72

osnova 3. sprata
DVORIŠTE



investitor: KORDUN GRADNJA DOO, Glavna 133/4, Ruma
objekat: Stambeni objekat Su+P+3+Pk-dupleks
adresa gradnje: Ulica Zlatarićeva broj 16, parcela broj 1608/1 K.O. Petrovaradin

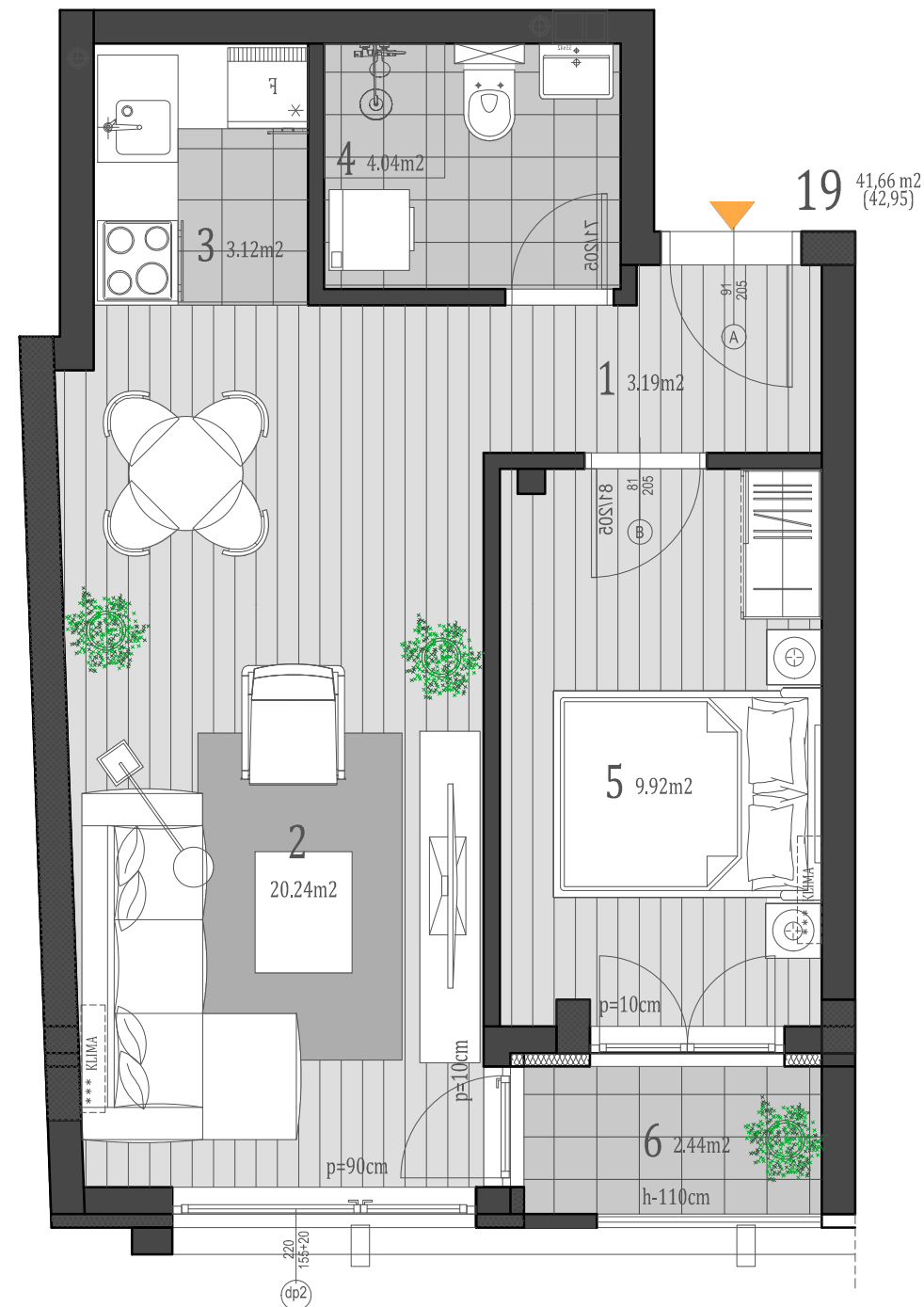
dvosoban
stan 18-3. sprat

Napomena: Prikazane površine su informativne. Svi materijali, dimenzije i crteži su okvirni. Kalkulacija površina unutrašnjeg i spoljašnjeg prostora urađena je u skladu sa važećim standardom SRPS U.C2.100:2002) i predstavlja neto površinu stambene jedinice. Odstupanja od prikazanih površina uobičajena su pojava u građevinskoj struci koja nastaju prilikom izvođenja radova.

<p>VLK PROJEKT Ana Došen pr Vladimira Rolovića 4, KAC PIB: 111998429 MB: 65781226 b. r. 340-11429657-71 Erste Banka</p>	odgovorni projektant	ANA DOŠEN, mas.inž.arh.	Komerrijana skica IDR arhitektura	
	broj licence	300 0109 15	datum:	oktobar 2021.

Zlatarićeva 16

OSNOVA STANA
R=1:75



stan 19 dvosoban

naziv prostorije		obrada poda	zatvoreni prostor/ m ²	otvoreni prostor/ m ²	površine/ m ²
ULAZ	1	parket	3,19		3,19
DN.BORAVAK+TRPEZARIJA	2	parket	20,24		20,24
KUHINJA	3	ker.pločice	3,12		3,12
KUPATILO	4	ker.pločice	4,04		4,04
SOBA	5	parket	9,92		9,92
TERASA	6	ker.pločice		2,44	2,44
ukupno:			40,51	2,44	42,95
			x0,97%		41,66

osnova 3. sprata
DVORIŠTE



ULICA ZLATARIĆEVA



investitor: KORDUN GRADNJA DOO, Glavna 133/4, Ruma
objekat: Stambeni objekat Su+P+3+Pk-dupleks
adresa gradnje: Ulica Zlatarićeva broj 16, parcela broj 1608/1 K.O. Petrovaradin

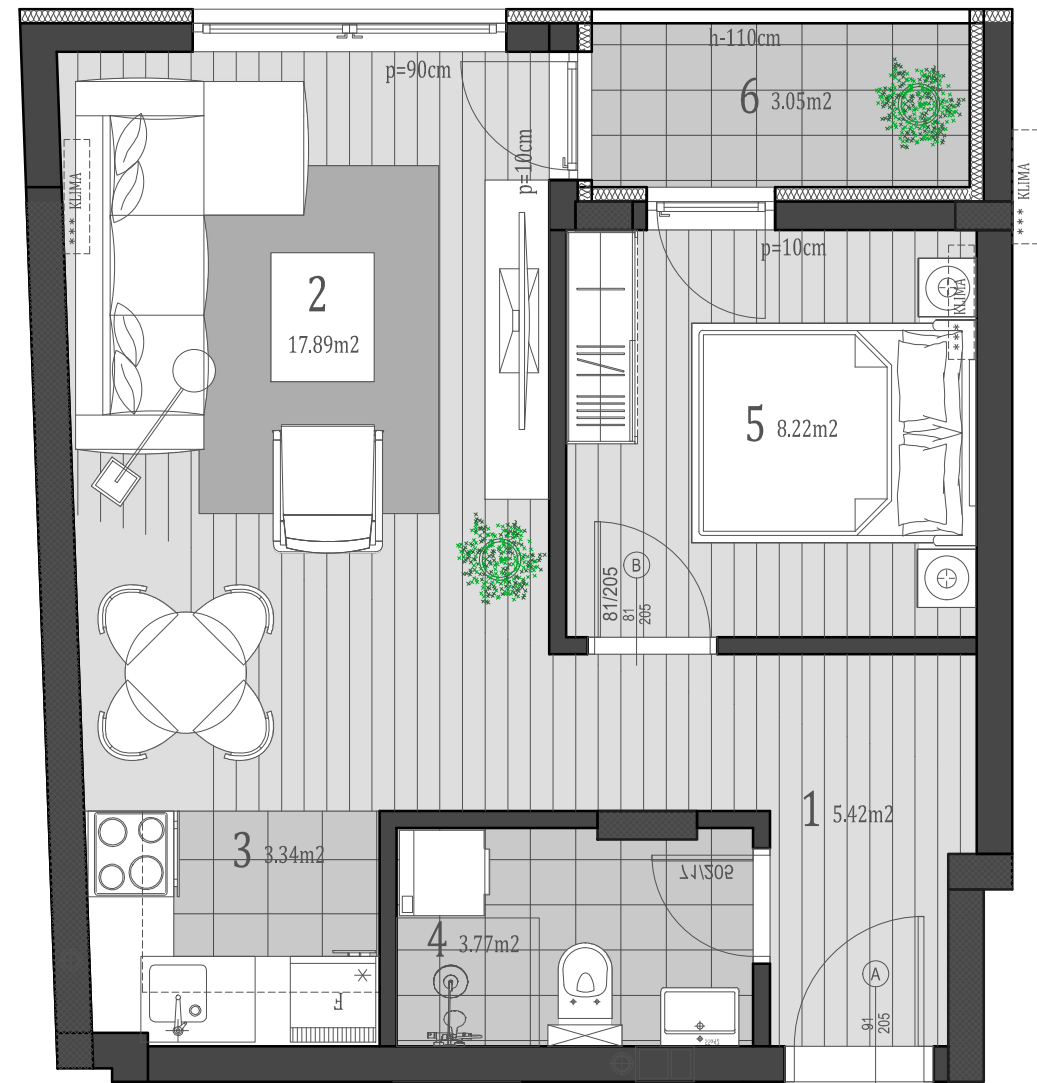
dvosoban
stan 19-3. sprat

Napomena: Prikazane površine su informativne. Svi materijali, dimenzije i crteži su okvirni. Kalkulacija površina unutrašnjeg i spoljašnjeg prostora urađena je u skladu sa važećim standardom SRPS U.C2.100:2002) i predstavlja neto površinu stambene jedinice. Odstupanja od prikazanih površina uobičajena su pojava u građevinskoj struci koja nastaju prilikom izvođenja radova.

<p>VLK PROJEKT Ana Došen pr Vladimira Rolovića 4, KAC PIB: 111998429 MB: 65781226 b. r. 340-11429657-71 Erste Banka</p>	odgovorni projektant	ANA DOŠEN, mas.inž.arh.	Komercijana skica IDR arhitektura	
	broj licence	300 0109 15	datum:	oktobar 2021.

Zlatarićeva 16

OSNOVA STANA
R=1:75

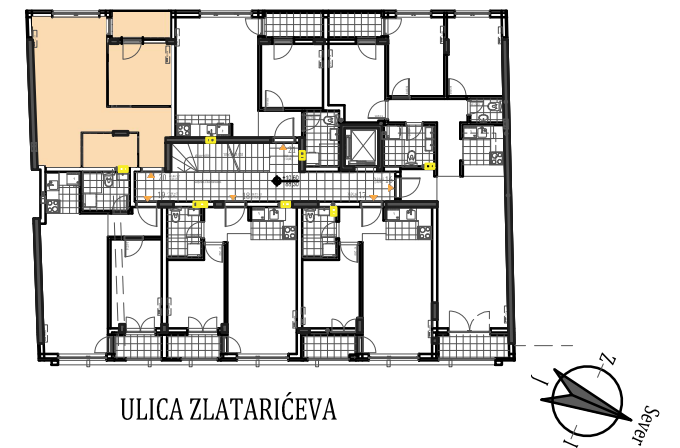


20 40.44 m²
(41.69)

stan 20 dvosoban

naziv prostorije		obrada poda	zatvoreni prostor/ m ²	otvoreni prostor/ m ²	površine/ m ²
ULAZ	1	parket	5,42		5,42
DN.BORAVAK+TRPEZARIJA	2	parket	17,89		17,89
KUHINJA	3	ker.pločice	3,34		3,34
KUPATILO	4	ker.pločice	3,77		3,77
SOBA	5	parket	8,22		8,22
TERASA	6	ker.pločice		3,05	3,05
ukupno:			38.64	3.05	41.69
x0.97%					40.44

osnova 3. sprata
DVORIŠTE



ULICA ZLATARIĆEVA



investitor: KORDUN GRADNJA DOO, Glavna 133/4, Ruma
objekat: Stambeni objekat Su+P+3+Pk-dupleks
adresa gradnje: Ulica Zlatarićeva broj 16, parcela broj 1608/1 K.O. Petrovaradin

dvosoban
stan 20-3. sprat

Napomena: Prikazane površine su informativne. Svi materijali, dimenzije i crteži su okvirni. Kalkulacija površina unutrašnjeg i spoljašnjeg prostora urađena je u skladu sa važećim standardom SRPS U.C2.100:2002) i predstavlja neto površinu stambene jedinice. Odstupanja od prikazanih površina uobičajena su pojava u građevinskoj struci koja nastaju prilikom izvođenja radova.

<p>VLK PROJEKT Ana Došen pr Vladimira Rolovića 4, KAC PIB: 111998429 MB: 65781226 b. r. 340-11429657-71 Erste Banka</p>	odgovorni projektant	ANA DOŠEN, mas.inž.arh.	Komerrijana skica IDR arhitektura	
	broj licence	300 0109 15	datum:	oktobar 2021.

Zlatarićeva 16

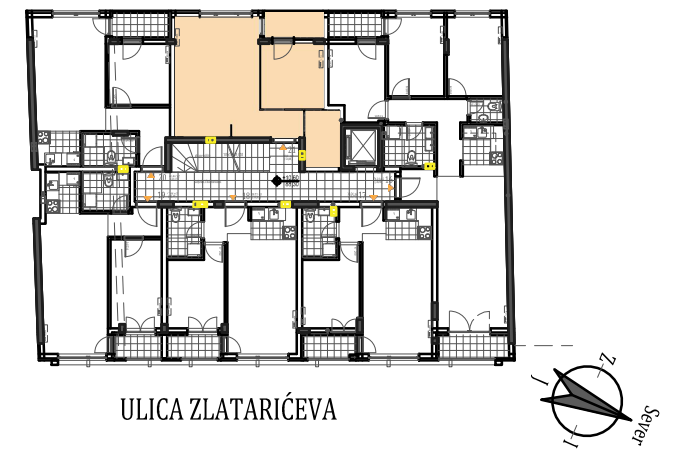
OSNOVA STANA
R=1:75



stan 21 dvosoban

naziv prostorije		obrada poda	zatvoreni prostor/ m ²	otvoreni prostor/ m ²	površine/ m ²
ULAZ	1	parket	2,56		2,56
DN.BORAVAK+TRPEZARIJA	2	parket	19,14		19,14
KUHINJA	3	ker.pločice	2,67		2,67
KUPATILO	4	ker.pločice	4,14		4,14
SOBA	5	parket	8,71		8,71
TERASA	6	ker.pločice		3,13	3,13
ukupno:			37,22	3,13	40,35
x0,97%					39,14

osnova 3. sprata
DVORIŠTE



investitor: KORDUN GRADNJA DOO, Glavna 133/4, Ruma
objekat: Stambeni objekat Su+P+3+Pk-dupleks
adresa gradnje: Ulica Zlatarićeva broj 16, parcela broj 1608/1 K.O. Petrovaradin

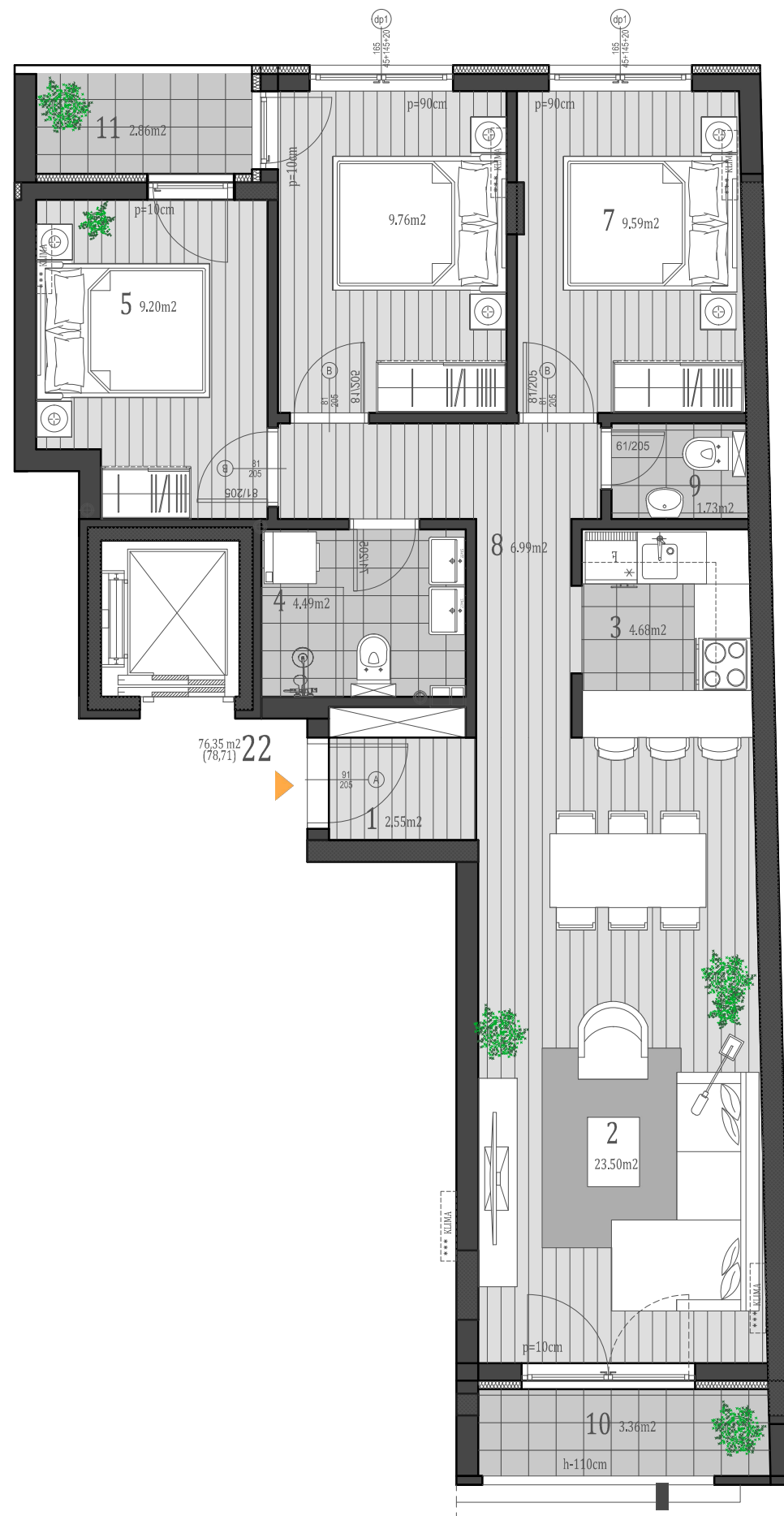
dvosoban
stan 21-3. sprat

Napomena: Prikazane površine su informativne. Svi materijali, dimenzije i crteži su okvirni. Kalkulacija površina unutrašnjeg i spoljašnjeg prostora urađena je u skladu sa važećim standardom SRPS U.C2.100:2002) i predstavlja neto površinu stambene jedinice. Odstupanja od prikazanih površina uobičajena su pojava u građevinskoj struci koja nastaju prilikom izvođenja radova.

<p>VLK PROJEKT Ana Došen pr Vladimira Rolovića 4, KAC PIB: 111998429 MB: 65781226 b. r. 340-11429657-71 Erste Banka</p>	odgovorni projektant	ANA DOŠEN, mas.inž.arh.	Komercijana skica IDR arhitektura	
	broj licence	300 0109 15	datum:	oktobar 2021.

Zlatarićeva 16

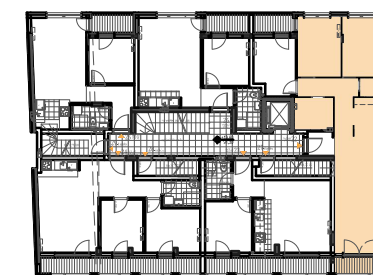
OSNOVA STANA
R=1:100



stan 22 četvorosoban

naziv prostorije		obrada poda	zatvoreni prostor/ m ²	otvoreni prostor/ m ²	površine/ m ²
ULAZ	1	parket	2,55		2,55
DN.BORAVAK+TRPEZARIJA	2	parket	23,50		23,50
KUHINJA	3	ker.pločice	4,68		4,68
KUPATILO	4	ker.pločice	4,49		4,49
SOBA	5	parket	9,20		9,20
SOBA	6	parket	9,76		9,76
SOBA	7	parket	9,59		9,59
HODNIK	8	parket	6,99		6,99
WC	9	ker.pločice	1,73		1,73
TERASA	10	ker.pločice		3,36	3,36
TERASA	11	ker.pločice		2,86	2,86
ukupno:			72,49	6,22	78,71
x0,97%					76,35

osnova potkrovlja DVORIŠTE



ULICA ZLATARIĆEVA



investitor: KORDUN GRADNJA DOO, Glavna 133/4, Ruma
objekat: Stambeni objekat Su+P+3+Pk-dupleks
adresa gradnje: Ulica Zlatarićeva broj 16, parcela broj 1608/1 K.O. Petrovaradin

četvorosoban stan 22-potkrovlje

Napomena: Prikazane površine su informativne. Svi materijali, dimenzije i crteži su okvirni. Kalkulacija površina unutrašnjeg i spoljašnjeg prostora urađena je u skladu sa važećim standardom SRPS U.C2.100:2002) i predstavlja neto površinu stambene jedinice. Odstupanja od prikazanih površina uobičajena su pojava u građevinskoj struci koja nastaju prilikom izvođenja radova.



VLK PROJEKT
Ana Došen pr
Vladimira Rolovića 4, KAC
PIB: 111998429
MB: 65781226
b. r. 340-11429657-71 Erste Banka

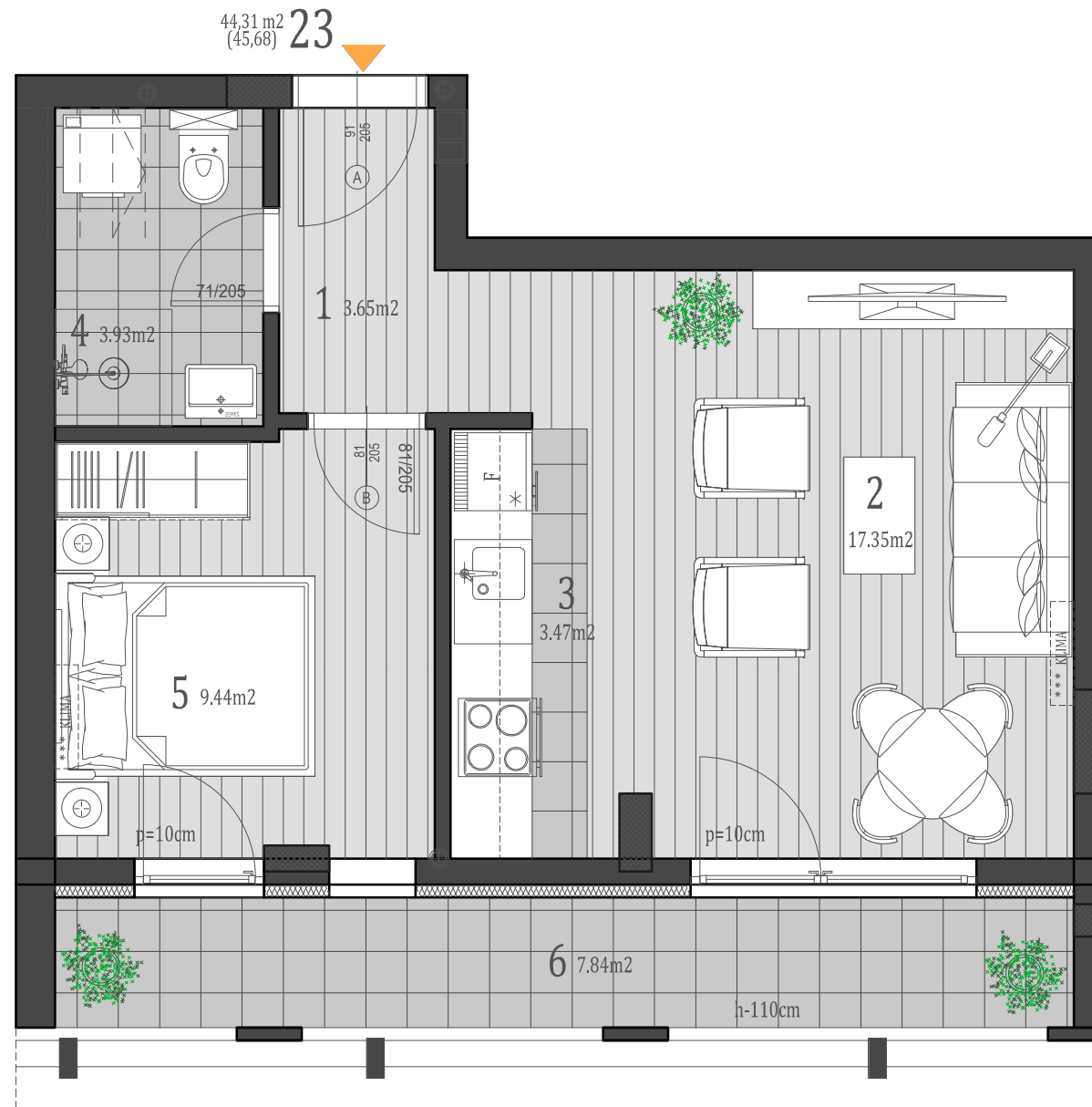
odgovorni projektant
broj licence

ANA DOŠEN, mas.inž.arh.
300 0109 15

Komercijana skica IDR arhitektura
datum: oktobar 2021.

ZLATARIĆEVA 16

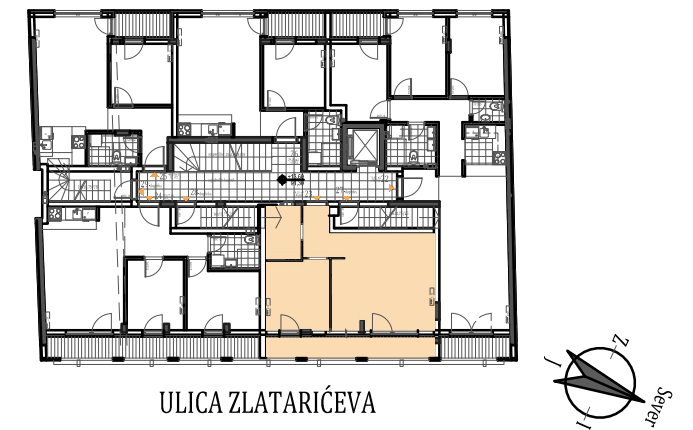
OSNOVA STANA
R=1:75



stan 23 dvosoban

naziv prostorije		obrada poda	zatvoreni prostor/ m ²	otvoreni prostor/ m ²	površine/ m ²
ULAZ	1	parket	3,65		3,65
DN.BORAVAK+TRPEZARIJA	2	parket	17,35		17,35
KUHINJA	3	ker.pločice	3,47		3,47
KUPATILO	4	ker.pločice	3,93		3,93
SOBA	5	parket	9,44		9,44
TERASA	6	ker.pločice		7,84	7,84
ukupno:			37,84	7,84	45,68
x0,97%					44,31

osnova potkrovlja
DVORIŠTE



investitor: KORDUN GRADNJA DOO, Glavna 133/4, Ruma
objekat: Stambeni objekat Su+P+3+Pk-dupleks
adresa gradnje: Ulica Zlatarićeva broj 16, parcela broj 1608/1 K.O. Petrovaradin

dvosoban
stan 23-potkrovlje

Napomena: Prikazane površine su informativne. Svi materijali, dimenzije i crteži su okvirni. Kalkulacija površina unutrašnjeg i spoljašnjeg prostora urađena je u skladu sa važećim standardom SRPS U.C2.100:2002) i predstavlja neto površinu stambene jedinice. Odstupanja od prikazanih površina uobičajena su pojava u građevinskoj struci koja nastaju prilikom izvođenja radova.

<p>VLK PROJEKT Ana Došen pr Vladimira Rolovića 4, KAC PIB: 111998429 MB: 65781226 b. r. 340-11429657-71 Erste Banka</p>	odgovorni projektant	ANA DOŠEN, mas.inž.arh.	Komerrijana skica IDR arhitektura	
	broj licence	300 0109 15	datum:	oktobar 2021.

Zlatarićeva 16

OSNOVA STANA
R=1:75



stan 24 **trosoban**

naziv prostorije		obrada poda	zatvoreni prostor/ m ²	otvoreni prostor/ m ²	površine/ m ²
ULAZ	1	parket	6,97		6,97
DN.BORAVAK+TRPEZARIJA	2	parket	19,16		19,16
KUHINJA	3	ker.pločice	2,47		2,47
KUPATILO	4	ker.pločice	3,76		3,76
SOBA	5	parket	9,97		9,97
SOBA	6	parket	8,76		8,76
TERASA	7	ker.pločice		10,01	10,01
ukupno:			51,09	10,01	61,10
x0.97%					59,27

osnova potkrovlja
DVORIŠTE



ULICA ZLATARIĆEVA



investitor: KORDUN GRADNJA DOO, Glavna 133/4, Ruma
objekat: Stambeni objekat Su+P+3+Pk-dupleks
adresa gradnje: Ulica Zlatarićeva broj 16, parcela broj 1608/1 K.O. Petrovaradin

trosoban
stan 24-potkrovlje

Napomena: Prikazane površine su informativne. Svi materijali, dimenzije i crteži su okvirni. Kalkulacija površina unutrašnjeg i spoljašnjeg prostora urađena je u skladu sa važećim standardom SRPS U.C2.100:2002) i predstavlja neto površinu stambene jedinice. Odstupanja od prikazanih površina uobičajena su pojava u građevinskoj struci koja nastaju prilikom izvođenja radova.



VUK PROJEKT
Ana Došen pr
Vladimira Rolovića 4, KAC
PIB: 111998429
MB: 65781226
b. r. 340-11429657-71 Erste Banka

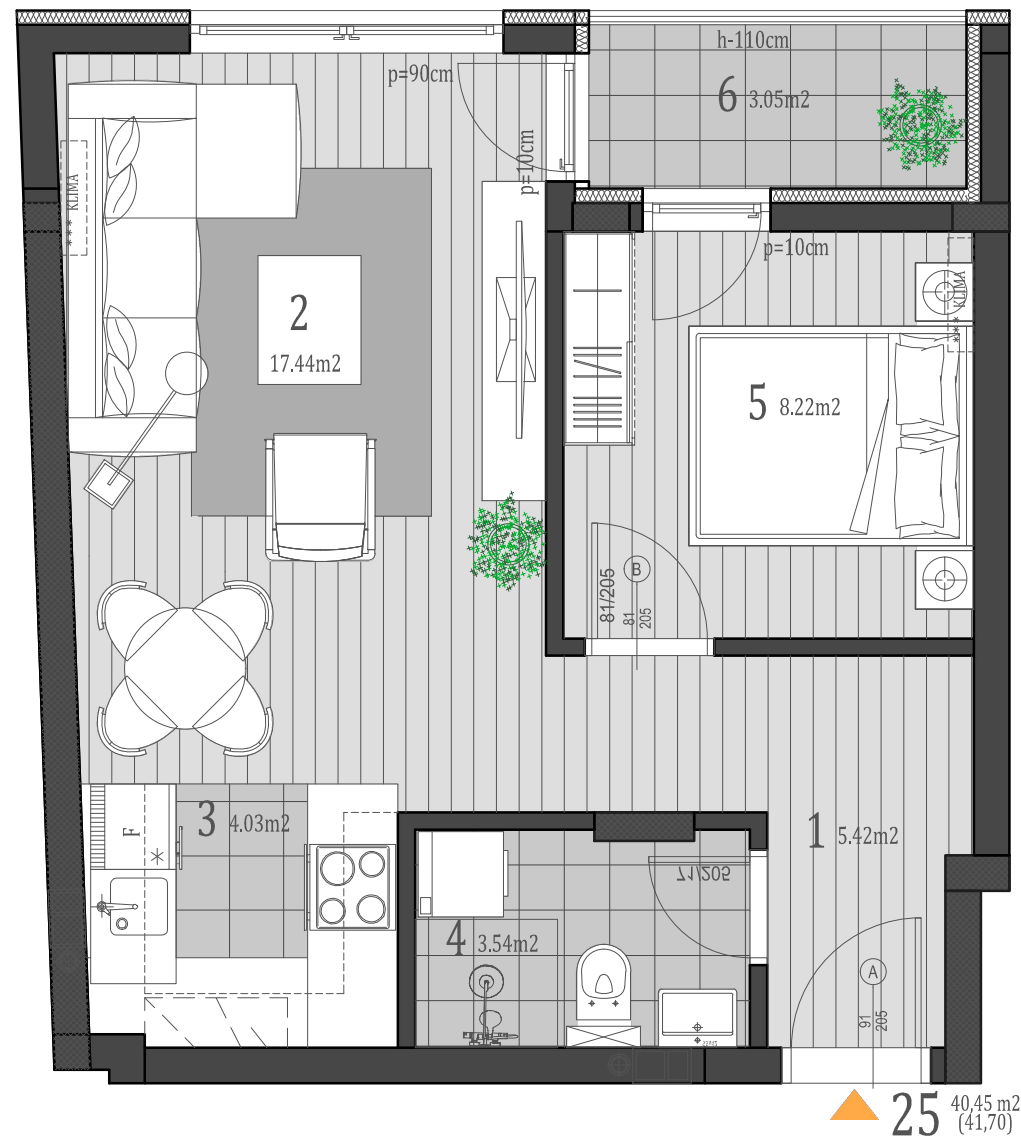
odgovorni projektant
broj licence

ANA DOŠEN, mas.inž.arh.
300 0109 15

Komercijana skica IDR arhitektura
datum: oktobar 2021.

Zlatarićeva 16

OSNOVA STANA
R=1:75



25 40,45 m²
(41,70)

stan 25 dvosoban

naziv prostorije		obrada poda	zatvoreni prostor/ m ²	otvoreni prostor/ m ²	površine/ m ²
ULAZ	1	parket	5,42		5,42
DN.BORAVAK+TRPEZARIJA	2	parket	17,44		17,44
KUHINJA	3	ker.pločice	4,03		4,03
KUPATILO	4	ker.pločice	3,54		3,54
SOBA	5	parket	8,22		8,22
TERASA	6	ker.pločice		3,05	3,05
ukupno:			38,65	3,05	41,70
x0,97%					40,45

osnova potkrovlja
DVORIŠTE



ULICA ZLATARIĆEVA



investitor: KORDUN GRADNJA DOO, Glavna 133/4, Ruma
objekat: Stambeni objekat Su+P+3+Pk-dupleks
adresa gradnje: Ulica Zlatarićeva broj 16, parcela broj 1608/1 K.O. Petrovaradin

dvosoban
stan 25-potkrovlje

Napomena: Prikazane površine su informativne. Svi materijali, dimenzije i crteži su okvirni. Kalkulacija površina unutrašnjeg i spoljašnjeg prostora urađena je u skladu sa važećim standardom SRPS U.C2.100:2002) i predstavlja neto površinu stambene jedinice. Odstupanja od prikazanih površina uobičajena su pojava u građevinskoj struci koja nastaju prilikom izvođenja radova.

<p>VLK PROJEKT Ana Došen pr Vladimira Rolovića 4, KAC PIB: 111998429 MB: 65781226 b. r. 340-11429657-71 Erste Banka</p>	odgovorni projektant	ANA DOŠEN, mas.inž.arh.	Komerrijana skica IDR arhitektura	
	broj licence	300 0109 15	datum:	oktobar 2021.

Zlatarićeva 16

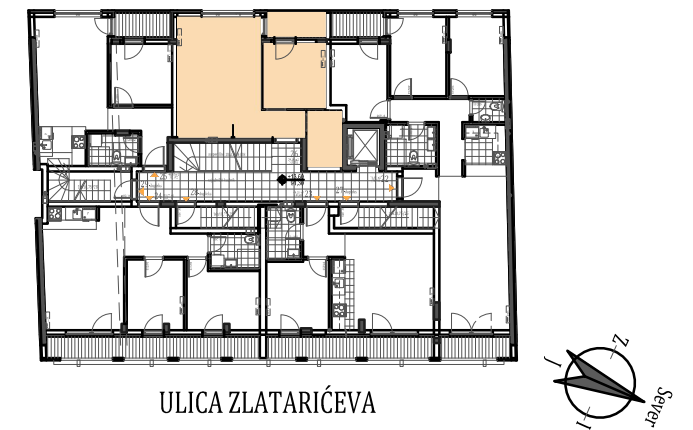
OSNOVA STANA
R=1:75



stan 26 dvosoban

naziv prostorije		obrada poda	zatvoreni prostor/ m ²	otvoreni prostor/ m ²	površine/ m ²
ULAZ	1	parket	2,56		2,56
DN.BORAVAK+TRPEZARIJA	2	parket	19,14		19,14
KUHINJA	3	ker.pločice	2,67		2,67
KUPATILO	4	ker.pločice	4,14		4,14
SOBA	5	parket	8,71		8,71
TERASA	6	ker.pločice		3,13	3,13
			ukupno:	37,22	40,35
			x0,97%		39,14

osnova potkrovlja
DVORIŠTE



investitor: KORDUN GRADNJA DOO, Glavna 133/4, Ruma
objekat: Stambeni objekat Su+P+3+Pk-dupleks
adresa gradnje: Ulica Zlatarićeva broj 16, parcela broj 1608/1 K.O. Petrovaradin

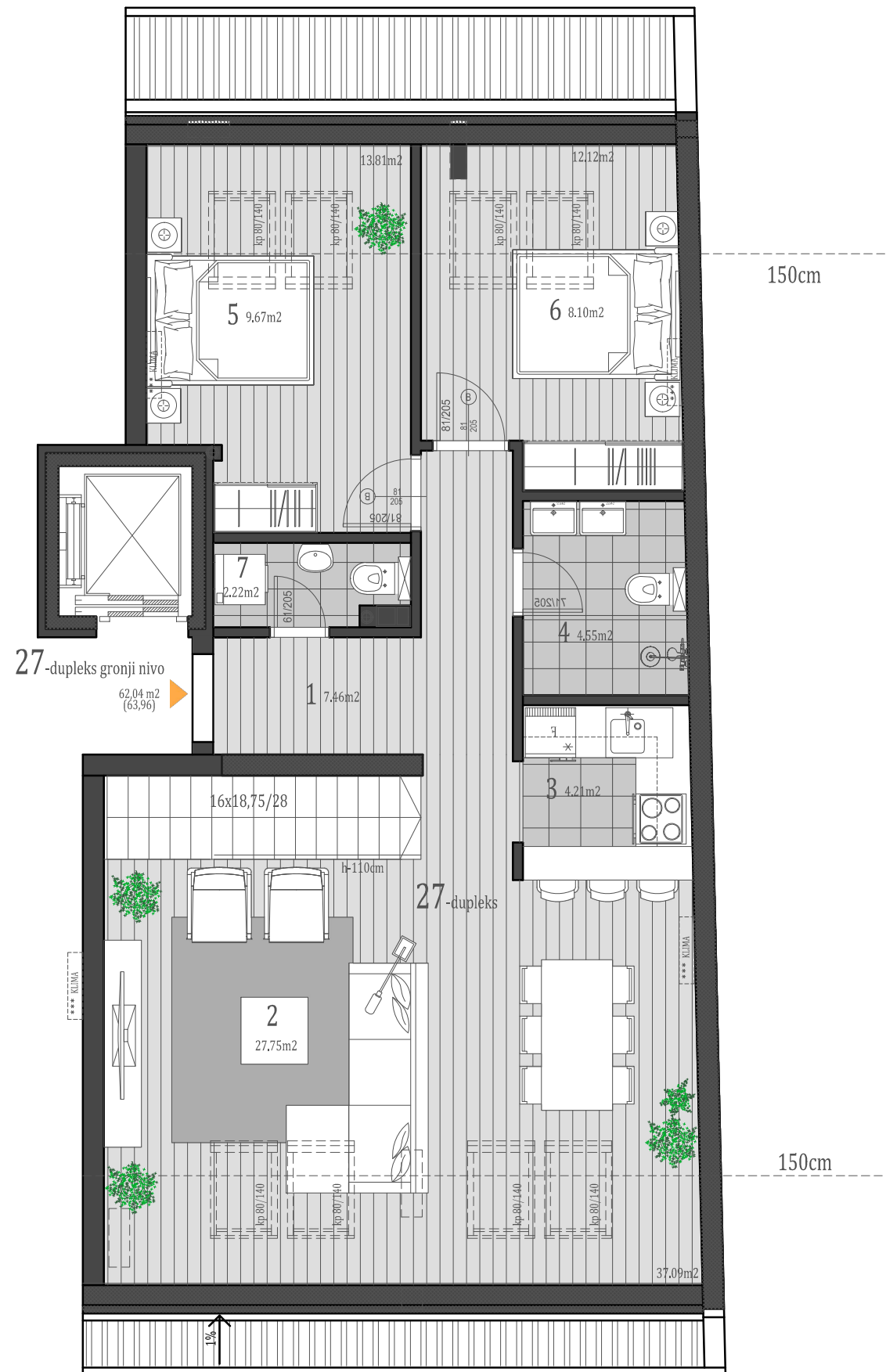
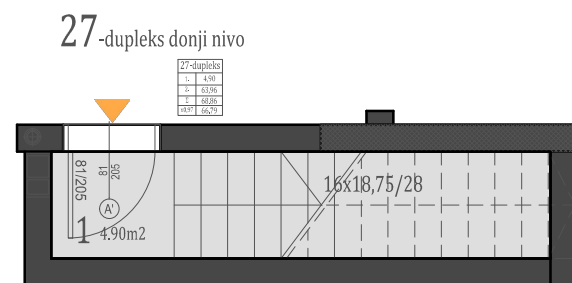
dvosoban
stan 26-potkrovlje

Napomena: Prikazane površine su informativne. Svi materijali, dimenzije i crteži su okvirni. Kalkulacija površina unutrašnjeg i spoljašnjeg prostora urađena je u skladu sa važećim standardom SRPS U.C2.100:2002) i predstavlja neto površinu stambene jedinice. Odstupanja od prikazanih površina uobičajena su pojava u građevinskoj struci koja nastaju prilikom izvođenja radova.

<p>VLK PROJEKT Ana Došen pr Vladimira Rolovića 4, KAC PIB: 111998429 MB: 65781226 b. r. 340-11429657-71 Erste Banka</p>	odgovorni projektant	ANA DOŠEN, mas.inž.arh.	Komercijana skica IDR arhitektura	
	broj licence	300 0109 15	datum:	oktobar 2021.

Zlatarićeva 16

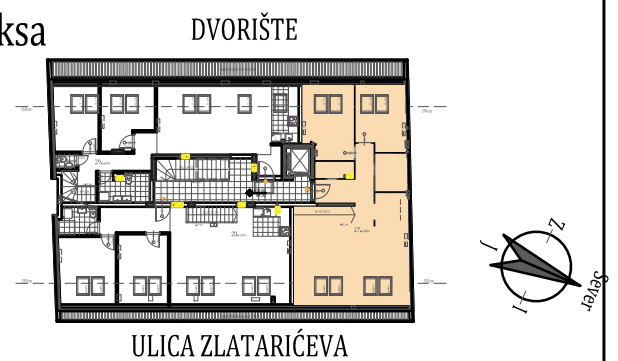
OSNOVA STANA
R=1:100



stan 29-dupleks trosoban

naziv prostorije	obrada poda	površina poda/ m ²	otvorni prostor/ m ²	korisna površina/ m ²
DUPLKES-gornji nivo				
ULAZ	1	parket	7,46	7,46
DN.BORAVAK+TRPEZARIJA	2	parket	37,09	27,75
KUHINJA	3	ker.pločice	4,21	4,21
KUPATILO	4	ker.pločice	4,55	4,55
SOBA	5	parket	13,91	9,67
SOBA	6	parket	12,12	8,10
WC	7	ker.pločice	2,22	2,22
		ukupno:	81,56	63,96
		x0,97:		62,04
POTKROVLJE-donji nivo				
ULAZ SA STEPENIŠTEM		parket	4,90	4,90
UKUPNO STAN 29-DUPLEKS				
dupleks			79,34	63,96
potkrovlje			4,90	4,90
		ukupno:	84,24	68,86
		x0,97%		66,79

osnova dupleksa



investitor: KORDUN GRADNJA DOO, Glavna 133/4, Ruma
objekat: Stambeni objekat Su+P+3+Pk-dupleks
adresa gradnje: Ulica Zlatarićeva broj 16, parcela broj 1608/1 K.O. Petrovaradin

trosoban stan 27-dupleks

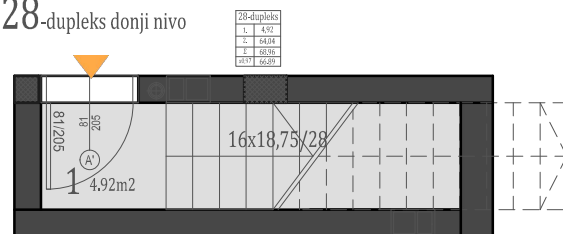
Napomena: Prikazane površine su informativne. Svi materijali, dimenzije i crteži su okvirni. Kalkulacija površina unutrašnjeg i spoljašnjeg prostora urađena je u skladu sa važećim standardom SRPS U.C2.100:2002) i predstavlja neto površinu stambene jedinice. Odstupanja od prikazanih površina uobičajena su pojava u građevinskoj struci koja nastaju prilikom izvođenja radova.

<p>VLK PROJEKT Ana Došen pr Vladimira Rolovića 4, KAC PIB: 111998429 MB: 65781226 b. r. 340-11429657-71 Erste Banka</p>	odgovorni projektant	ANA DOŠEN, mas.inž.arh.	Komercijana skica IDR arhitektura	
	broj licence	300 0109 15	datum:	oktobar 2021.

ZLATARIĆEVA 16

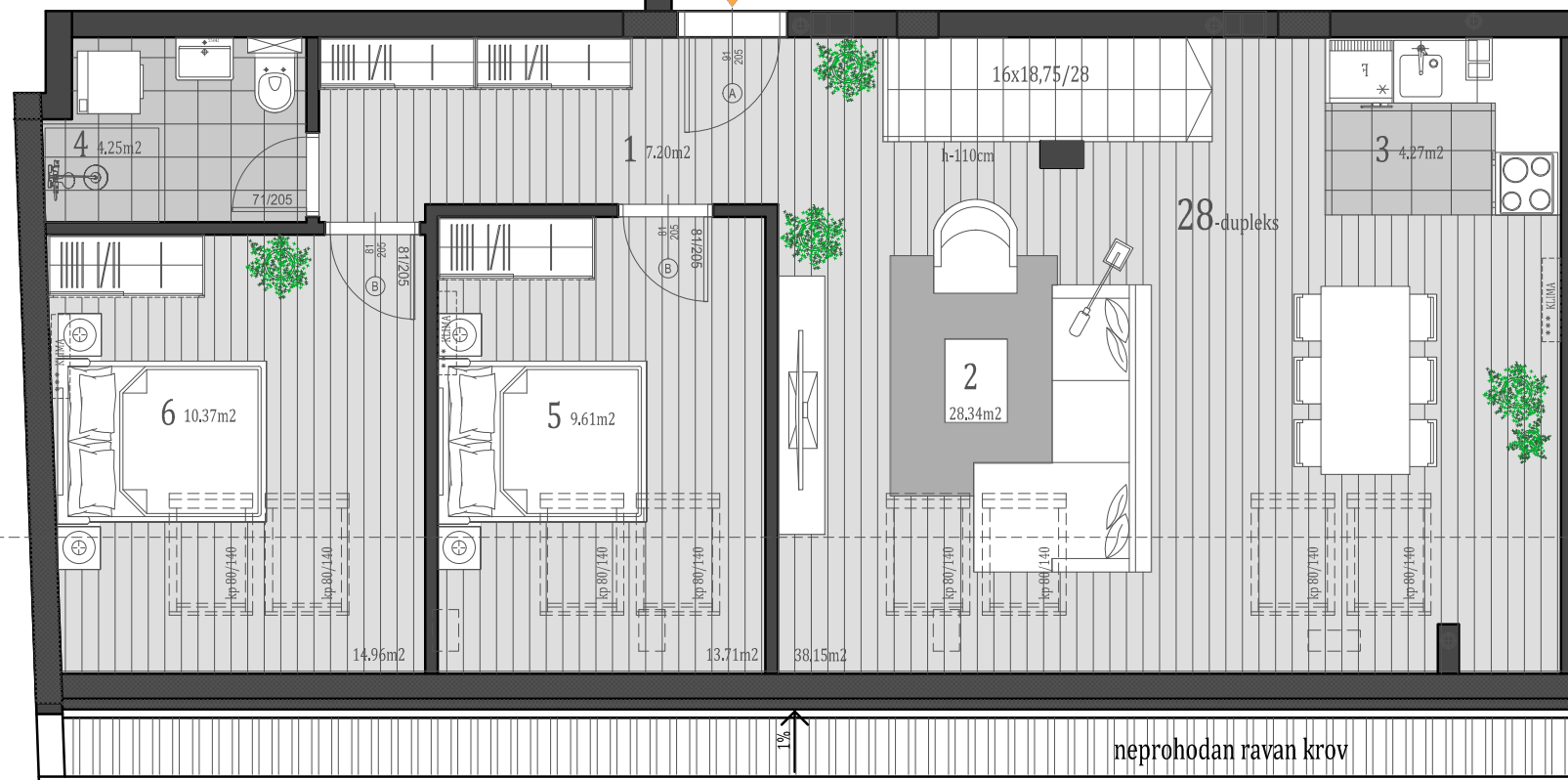
OSNOVA STANA
R=1:100

28-dupleks donji nivo



28-dupleks gornji nivo

62,12 m²
(64,04)

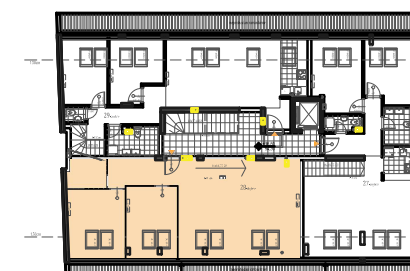


stan 28-dupleks trosoban

naziv prostorije	obrada poda	površina poda/ m ²	otvorni prostor/ m ²	korisna površina/ m ²
DUPLKES-gornji nivo				
ULAZ	1 parket	7,20		7,20
DN.BORAVAK+TRPEZARIJA	2 parket	38,15		28,34
KUHINJA	3 ker.pločice	4,27		4,27
KUPATILO	4 ker.pločice	4,25		4,25
SOBA	5 parket	13,71		9,61
SOBA	6 parket	14,96		10,37
		ukupno:	82,54	64,04
		x0,97:		62,12
POTKROVLJE-donji nivo				
ULAZ SA STEPENIŠTEM	parket	4,92		4,92
UKUPNO STAN 29-DUPLEKS				
dupleks		82,54		64,04
potkrovlje		4,92		4,92
		ukupno:	87,46	68,96
		x0,97%		66,89

osnova dupleksa

DVORIŠTE



ULICA ZLATARIĆEVA



investitor: KORDUN GRADNJA DOO, Glavna 133/4, Ruma
objekat: Stambeni objekat Su+P+3+Pk-dupleks
adresa gradnje: Ulica Zlatarićeva broj 16, parcela broj 1608/1 K.O. Petrovaradin

trosoban stan 28-dupleks

Napomena: Prikazane površine su informativne. Svi materijali, dimenzije i crteži su okvirni. Kalkulacija površina unutrašnjeg i spoljašnjeg prostora urađena je u skladu sa važećim standardom SRPS U.C2.100:2002 i predstavlja neto površinu stambene jedinice. Odstupanja od prikazanih površina uobičajena su pojava u građevinskoj struci koja nastaju prilikom izvođenja radova.

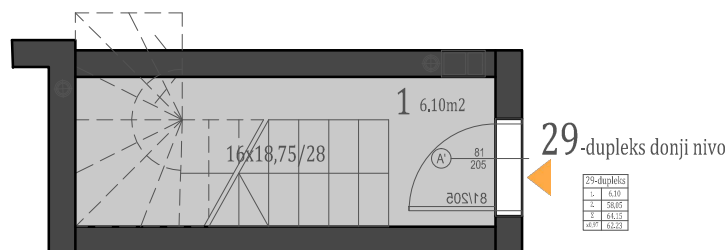


VLK PROJEKT
Ana Došen pr
Vladimira Rolovića 4, KAC
PIB: 111998429
MB: 65781226
b. r. 340-11429657-71 Erste Banka

odgovorni projektant	ANA DOŠEN, mas.inž.arh.	Komercijana skica IDR arhitekture
broj licence	300 0109 15	datum: oktobar 2021.

ZLATARIĆEVA 16

OSNOVA STANA
R=1:100



neprohodan ravan krov

stan 29-dupleks trosoban

naziv prostorije	obrada poda	površina poda/m ²	otvorni prostor/m ²	korisna površina/m ²
DUPLKES-gornji nivo				
ULAZ	1	parket	2,54	2,54
DN.BORAVAK+TRPEZARIJA	2	parket	30,67	21,32
KUHINJA	3	ker.pločice	5,99	3,80
KUPATILO	4	ker.pločice	5,73	5,73
SOBA	5	parket	11,61	7,86
SOBA	6	parket	11,99	7,55
WC	7	ker.pločice	1,25	1,25
HODNIK	8	ker.pločice	8,00	8,00
		ukupno:	77,78	58,05
		x0,97:		56,31

POTKROVLJE-donji nivo				
ULAZ SA STEPENIŠTEM		parket	6,10	6,10
UKUPNO STAN 29-DUPLEKS				
dupleks			77,78	58,05
potkrovlje			6,10	6,10
		ukupno:	83,88	64,15
		x0,97%		62,23

osnova dupleksa

DVORIŠTE



ULICA ZLATARIĆEVA



investitor: KORDUN GRADNJA DOO, Glavna 133/4, Ruma
objekat: Stambeni objekat Su+P+3+Pk-dupleks
adresa gradnje: Ulica Zlatarićeva broj 16, parcela broj 1608/1 K.O. Petrovaradin

trosoban stan E29-dupleks

Napomena: Prikazane površine su informativne. Svi materijali, dimenzije i crteži su okvirni. Kalkulacija površina unutrašnjeg i spoljašnjeg prostora urađena je u skladu sa važećim standardom SRPS U.C2.100:2002) i predstavlja neto površinu stambene jedinice. Odstupanja od prikazanih površina uobičajena su pojava u građevinskoj struci koja nastaju prilikom izvođenja radova.



VLK PROJEKT
Ana Došen pr
Vladimira Rolovića 4, KAC
PIB: 111998429
MB: 65781226
b. r. 340-11429657-71 Erste Banka

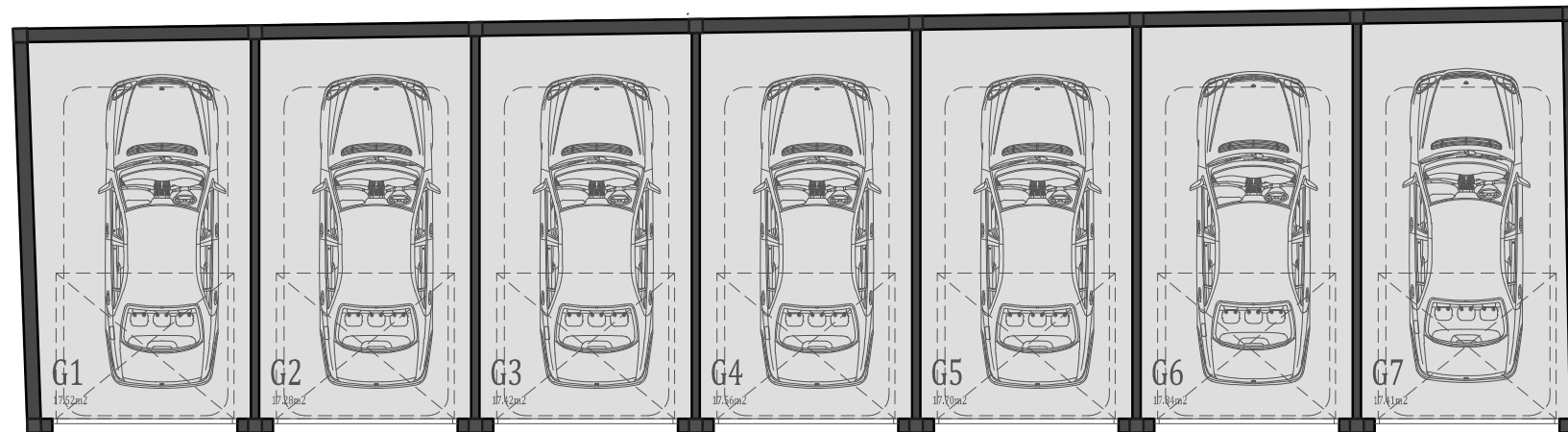
odgovorni projektant
broj licence

ANA DOŠEN, mas.inž.arh.
300 0109 15

Komercijana skica IDR arhitekтура
datum: oktobar 2021.

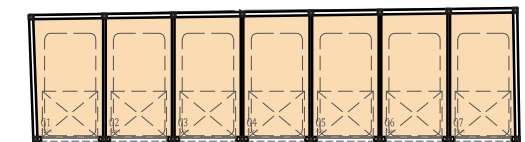
ZLATARIĆEVA 16

osnova pomoćni objekat garaže u nizu R=1:75



GARAŽE

naziv prostorije	br.	obrada poda	x0,97/m ²	površine/ m ²
G1	1	beton	16.99	17,52
G2	2	beton	16.76	17,28
G3	3	beton	16.90	17,42
G4	4	beton	17.03	17,56
G5	5	beton	17.17	17,70
G6	6	beton	17.30	17,84
G7	7	beton	16.89	17,41
ukupno:			119.05	122.73
x0.97%				119.05



DVORIŠTE



investitor: KORDUN GRADNJA DOO, Glavna 133/4, Ruma
 objekat: Stambeni objekat Su+P+3+Pk-dupleks
 adresa gradnje: Ulica Zlatarićeva broj 16, parcela broj 1608/1 K.O. Petrovaradin

Napomena: Prikazane površine su informativne. Svi materijali, dimenzije i crteži su okvirni. Kalkulacija površina unutrašnjeg i spoljašnjeg prostora urađena je u skladu sa važećim standardom SRPS U.C2.100:2002) i predstavlja neto površinu stambene jedinice. Odstupanja od prikazanih površina uobičajena su pojava u građevinskoj struci koja nastaju prilikom izvođenja radova.

VLK PROJEKT Ana Došen pr Vladimira Rolovića 4, KAC PIB: 111998429 MB: 65781226 b. r. 340-11429657-71 Erste Banka	odgovorni projektant	ANA DOŠEN, mas.inž.arh.	Komercijana skica IDR arhitektura	
	broj licence	300 0109 15	datum:	oktobar 2021.

Zlatarićeva 16

garaže u nizu