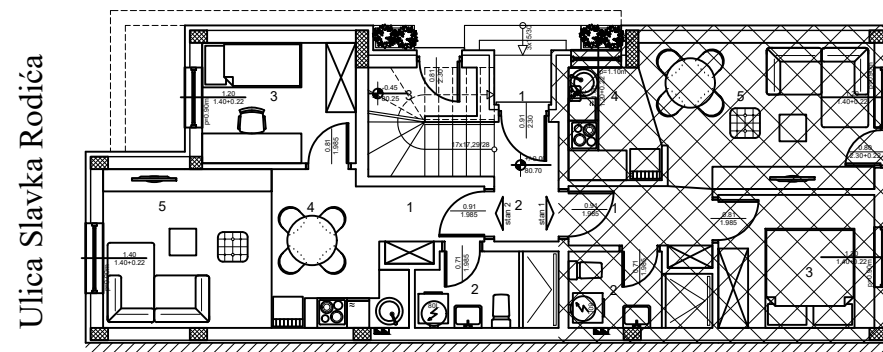




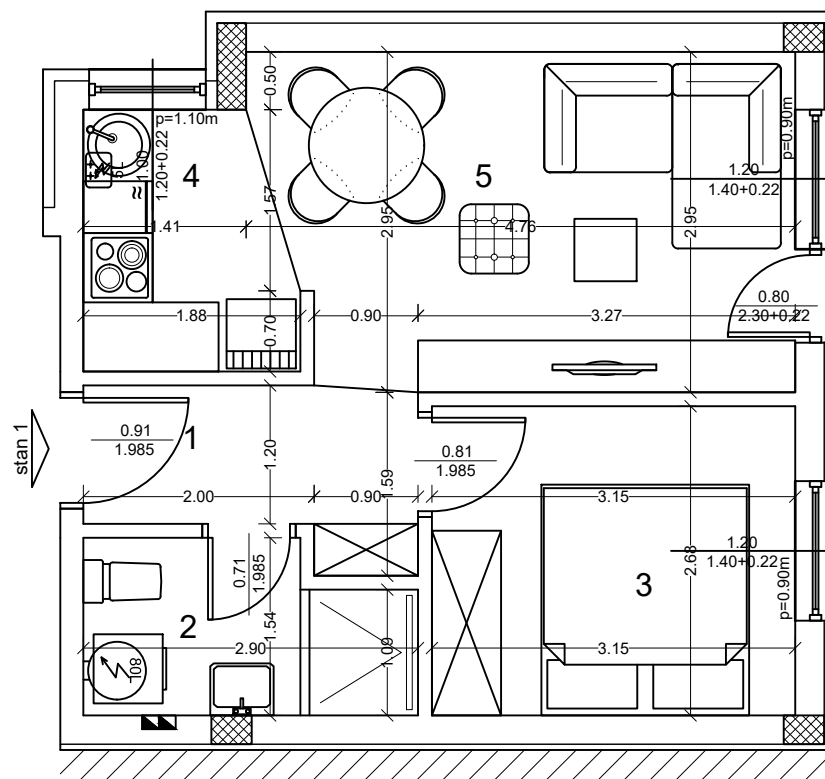
OSNOVA PRIZEMLJA / položaj stana u zgradi



# KORDUN GRADNJA

STAMBENI OBJEKAT P+1+Pk  
 Ulica Slavka Rodića bb, Novi Sad  
 K.P. 3835/11, K.O. Veternik

OSNOVA STANA BR. 1, P=32,34 m<sup>2</sup>



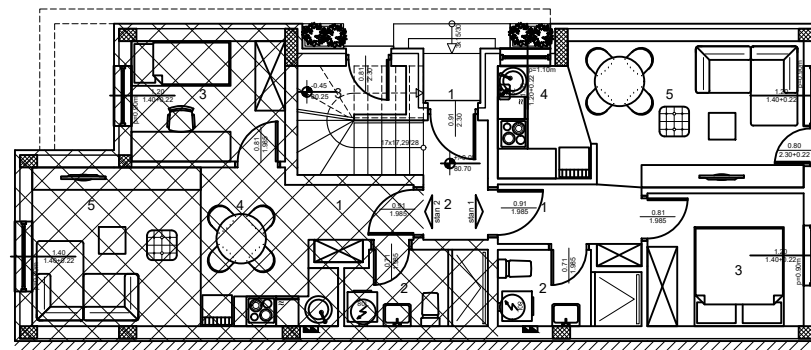
## PRIZEMLJE - STAN 1

BR.	NAZIV PROSTORIJE:	P [m <sup>2</sup> ]
1.	Ulaz	3,74
2.	Kupatilo	3,89
3.	Spavaća soba	8,19
4.	Kuhinja	3,78
5.	Dnevna soba i trpezarija	12,74
	UKUPNO:	32,34



OSNOVA PRIZEMLJA / položaj stana u zgradi

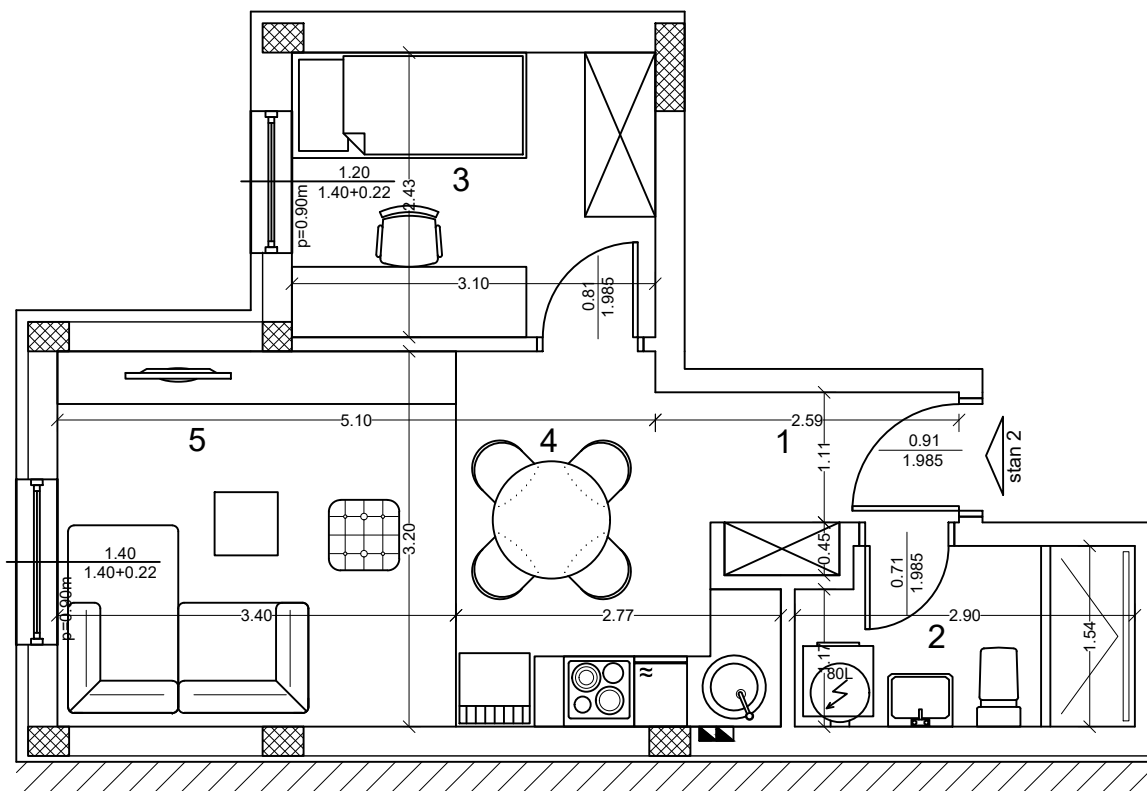
Ulica Slavka Rodića



# KORDUN GRADNJA

STAMBENI OBJEKAT P+1+Pk  
 Ulica Slavka Rodića bb, Novi Sad  
 K.P. 3835/11, K.O. Veternik

OSNOVA STANA BR. 2, P=32,00 m<sup>2</sup>



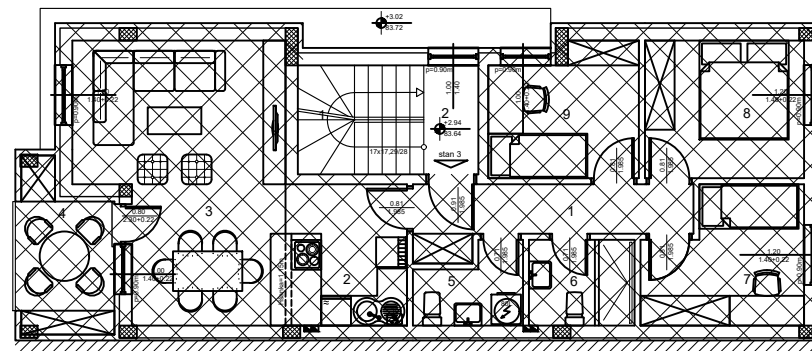
## PRIZEMLJE - STAN 2

BR.	NAZIV PROSTORIJE:	P [m <sup>2</sup> ]
1.	Ulaz	2,71
2.	Kupatilo	4,16
3.	Spavaća soba	7,30
4.	Kuhinja i trpezarija	7,27
5.	Dnevna soba	10,56
	UKUPNO:	32,00



OSNOVA 1. SPRATA / položaj stana u zgradi

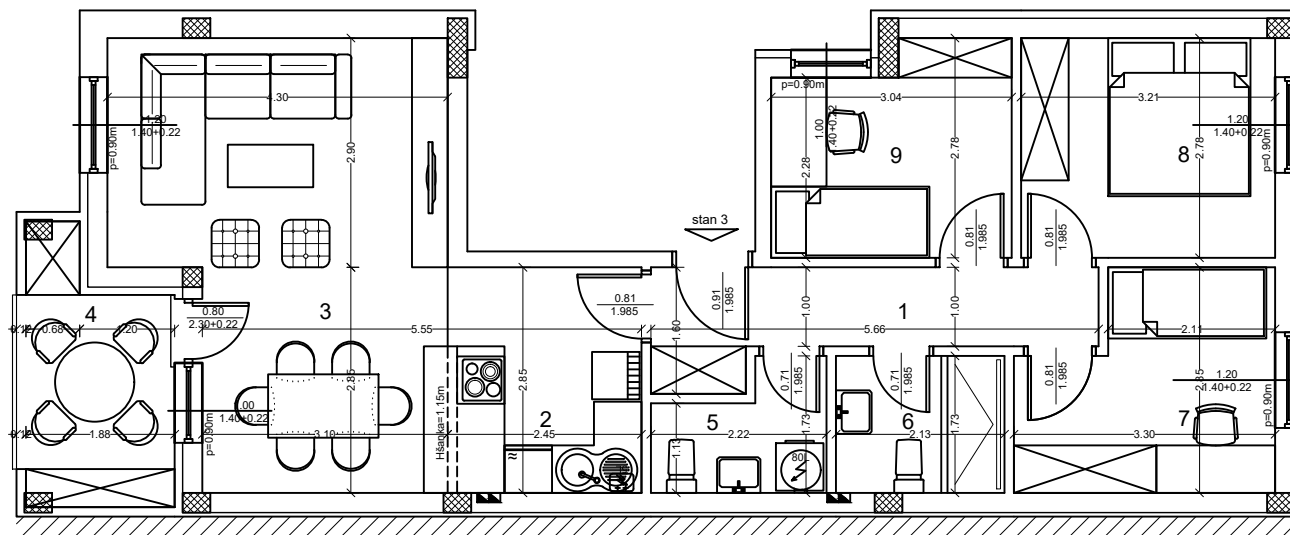
Ulica Slavka Rodića



# KORDUN GRADNJA

STAMBENI OBJEKAT P+1+Pk  
 Ulica Slavka Rodića bb, Novi Sad  
 K.P. 3835/11, K.O. Veternik

OSNOVA STANA BR. 3, P=69,48 m<sup>2</sup>



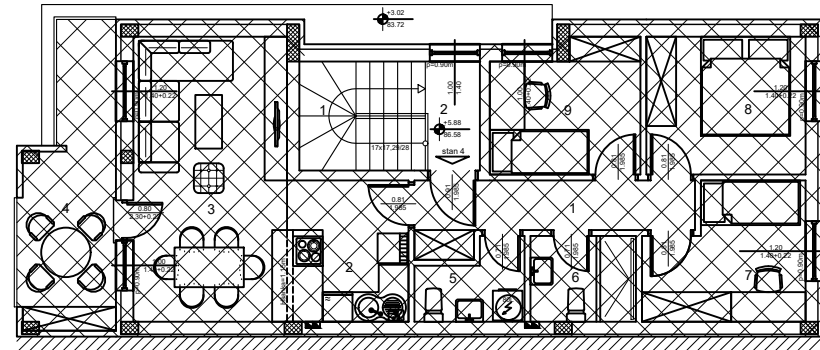
## 1. SPRAT- STAN 3

BR.	NAZIV PROSTORIJE:	P [m <sup>2</sup> ]
1.	Ulaz	6,19
2.	Kuhinja	6,78
3.	Dnevna soba i trpezarija	20,66
4.	Terasa	5,41
5.	Toalet	2,96
6.	Kupatilo	3,58
7.	Spavaća soba	7,84
8.	Spavaća soba	8,65
9.	Spavaća soba	7,41
	UKUPNO:	69,48



## OSNOVA POTKROVLJA / položaj stana u zgradi

Ulica Slavka Rodića



# KORDUN GRADNJA

STAMBENI OBJEKAT P+1+Pk  
 Ulica Slavka Rodića bb, Novi Sad  
 K.P. 3835/11, K.O. Veternik

## OSNOVA STANA BR. 4, P=70,27 m<sup>2</sup>

### POTKROVLJE - STAN 4

BR.	NAZIV PROSTORIJE:	P [m <sup>2</sup> ]
1.	Ulaz	6,19
2.	Kuhinja	6,78
3.	Dnevna soba i trpezarija	17,29
4.	Terasa	9,57
5.	Toalet	2,96
6.	Kupatilo	3,58
7.	Spavaća soba	7,84
8.	Spavaća soba	8,65
9.	Spavaća soba	7,41
	UKUPNO:	70,27

